

EMİR TIPLERİ

Merhabalar,

Bir emir gönderirken muhtelif tanımlamalar söz konusu olur.

Bu tanımlamalar sayesinde emrimizin gerçekleşme durumu / bekleme süresi / aktifleşme zamanı vb. koşulları belirlemiş oluruz.

Emre ait özelliklerin / koşulların tanımlanma kriterleri, Hisse Senetleri için ve ViOP (Vadeli İşlemler ve Opsiyon) sembolleri için farklılıklar gösterir.

Bir emir tanımlar iken belirlenecek 3 kriter vardır:

1. Emir tipi
2. Süre tipi
3. İşlem tipi (Sadece Hisse Senetleri için)

Ayrıca Hisse senetleri için ek bir emir tipi vardır.

Bu da, Zincir Emir olarak tanımlanan emir tipidir.

Stop uygulaması için Zincir Emir dolaylı olarak kullanılabilir.

Bu emir tipinden de,

- 1.4 Zincir Emir başlığı altında bahsedeceğiz.

1. Hisse Senetleri İçin:

1.1 Emir Tipi :

Hisse Senetleri için aşağıda göreceğiniz Emir Tipi seçenekleri vardır.

Emir Tipi	LMT
Süre Tipi	PYS
İşlem Tipi	LMT
	PLM
	REZ
	MPY
	MLM

LMT Emir Tipi:

Limit Emir demektir.

Bir fiyat belirlenerek gönderilen standart emir tipidir. Belirlediğiniz fiyatın durumuna göre emriniz doğrudan gerçekleşir veya pasife yazılır ve bekler.

İpucu: O anda aktif kademede var olan seviyenin üstünde bir fiyattan alış emri gönderirseniz, veya altında bir fiyattan satış emri gönderirseniz; emriniz –miktarına bağlı olarak – doğrudan gerçekleşir.

Örnek olarak tahtadaki emir durumunun aşağıdaki gibi olduğunu düşünelim:

T.Lot	Yukse	Tava	O.S.K	S.Fark	S.Fark
10796749	9.82	11.76	9.80	-0.10	0.01
A.Ort	Dusuk	Taba	O.G.	G.Fark	G.Fark
9.796	9.77	7.84	9.80	-0.10	0.01
Fiyat		Miktar	Kalan Mi		
Teorik Eşleşm		0			
Kontrat Durum		Sürekli İşlem			
Lot	Alis	Satis	Lot		
227129	9.80	9.81	89087		
254124	9.79	9.82	434582		

Bu tahtaya mesela 9.84 fiyat ile bir emir gönderirseniz, emriniz miktarına bağlı olarak 9.81 fiyatındaki emirden başlayarak, miktar tamamlanana kadar gerçekleşir. 9.84 seviyesinde bekleyen emirlerle de gönderdiğiniz miktar tamamlanamaz ise karşılanamayan miktar o seviyeden pasife yazılır.

Eğer sizin beklentiniz fiyat 9.84'e çıktığı takdirde alım gerçekleşmesi ise, bunun için farklı yöntemler kullanmalısınız. Şartlı emir (Viop için), Zincir Emir (Hisse senetleri için) gibi.

PYS Emir Tipi:

DİKKAT:

SPK tarafından bazı ek kurallar getirilmiştir. Artık açılış seanslarında Piyasa emri gönderimi yasaktır.

Ve, açılış seanslarının son 5 dakikasında emir iptali, fiyatı geriye çekme (alışta aşağıya, satışta yukarıya çekme) yapılamamaktadır. Sadece iyileştirme yapabilirsiniz.

PYS seçiminin Piyasa Emri demektir.

Bu emir tipini seçtiğinizde fiyat kısmı boş gelir. Bu fiyatı serbest bıraktığınız anlamındadır. Tahtada o anda aktif fiyatta bekleyen fiyat ne ise, emriniz o fiyattan gerçekleşmeye başlar ve emir miktarı tamamlanana kadar üst kademelere devam eder.

İpucu: Yukarıdaki örneği baz alırsak, GARAN tahtasına 100.000 lot piyasa tipi alış emri gönderdiğiniz varsayalım. 89.087 Lotluk kısmını 9.81 fiyatından alır, geriye kalan kısmını ise 9.82 fiyattan tamamlar.

Dikkat: Piyasa fiyatlı emirlerde, borsa kuralları gereği, süre tipi otomatik olarak KİE (Kalani İptal Et) gönderilir. Piyasa emirlerinin süre tipi seçiminin KİE olması BİST tarafından oluşturulmuş bir kuraldır. Bu sebeple, siz süre tipini GÜN seçerseniz dahi, emriniz KİE olarak gönderilir.

Bununla beraber bu uygulama kurum tercihine bırakılmıştır. Kurumunuzun seçimine göre bu seçenek uygulanmıyor olabilir. Bu sebeple dikkatli olmanızda fayda vardır.

Emir tipi KİE gönderildiğinde bile dikkat etmeniz gereken bir detay vardır. Tahtada o anda fiyat TAVAN (veya satış için TABAN) seviyesinde ise emriniz gerçekleşemeyecektir. Ve KİE olduğu için de iptal edilecektir. Eğer iptal ile karşılaşmak istemiyorsanız (Tahta Tavan veya Taban olsa dahi emrin pasife yazılmasını istiyorsanız) emir tipini LMT seçerken fiyatı TAVAN / TABAN seçmelisiniz.

Dikkat: Siğ tahtalarda Piyasa emri göndermek, emirlerinizin çok uç fiyatlardan gerçekleşmesine sebep olabilir. Bu detaya özen gösteriniz.

Ek Bilgi: Piyasa Emri – Tavan Taban ilişkisi için bakınız: **3.5 Piyasa Emri / Tavan – Taban İlişkisi**

PLM Emir Tipi:

Piyasadan Limite Emir demektir.

Bu tipi seçtiğinizde fiyat kısmı gene boş kalır. Tahtada o andaki aktif fiyat ne ise, emriniz o fiyattan gönderilir. Piyasa emrinden farkı, üst kademelere devam etmez. Emrinizin miktarını karşılayacak yeterli sayıda emir yok ise emrinizin kalan kısmı pasife yazılır.

İpucu: Yukarıdaki örneği baz alırsak, GARAN tahtasına 100.000 lot PLM tipi emir gönderdiğiniz varsayalım. 89.087 Lotluk kısmını 9.81 fiyatından alır, geriye kalan kısmı ise aynı fiyattan pasife yazılır ve alısta bekler. Yani kademe kalkmış ve 9.81 kademesi alışı gelmiş olur.

Dikkat: Bu emir tipine ait süre tipini KİE seçtiğiniz takdirde emrinizin gerçekleşmeyen kısmı iptal edilecektir. Kalan kısmın pasife yazılmasını istiyorsanız süre tipinin KİE olmaması gerekir.

Ek Bilgi: Neden normal limit emir yerine PLM seçmek gerekli olsun?

Varsayın ki, her durumda alım yapacaksınız. Bununla beraber tahta çok hareketli ve birkaç kademe aşağıdan alma olasılığını yakalamak istiyorsunuz ama fiyat yukarı doğru hareketlenirse de kaçırmak istemiyorsunuz. Yani, alma kararı verip gönder butonuna bastığınız anda emrinizin pasifte kalmasını istemiyorsunuz. Aktif fiyat sürekli aşağı yukarı oynuyor ise, limit fiyatı ayarlamak zor olabilir / bununla zaman kaybetmek istemeyebilirsiniz. Bu durumda emir tipini PLM seçmelisiniz. PLM seçimi ile emrinizin borsadaki trade engine katmanına geldiği andaki aktif fiyat ne ise emriniz için o fiyat geçerli olacaktır.

REZ Emir Tipi:

Rezerv Emir demektir.

Büyük miktartlı emirlerde, emrinizi tahtaya doğrudan yazmak istemeyeceğiniz durumlar için kullanılabilecek emir tipidir.

Emir tipi olarak REZ seçerseniz, bunun sağ tarafında GM (Görünecek Miktar) hücresi açılır.

GUBRF	IMKB
Fiyat 4.04	Miktar 10
Emir Tipi REZ	GM 2
Süre Tipi GUN	
İşlem Tipi N:Normal Emir	

Tahtaya GM hücresine yazdığınız miktar gönderilir. Kalan kısım, bir sonraki adımda otomatik olarak gönderilmek üzere bekletilir (gizlenmiş olur).

Görünen kısım toplam miktarın % 20 sinden az olamaz. GM hücresine toplam miktarın %20 sinin altında bir rakam girerseniz emriniz iletilmez. 'İLETİLEMEDİ' uyarısı alırsınız.

Dikkat: Tahtaya emrinizin GM kısmına yazdığınız miktar yazılır. Kalan kısım açıkta bekler / sıraya qirmez. Yazılan kısımdaki tüm emir gerçekleştiğinde bir sonraki parça gönderilir. Gönderildiği anda sıraya girecektir.

Bu emir tipi, kademedeki miktarlar az olduđu zaman, çok büyük miktarla dikkat çekmek istemeyen / emrin gerçekleşme olasılığını artırmak isteyen (çok fazla satış görünürse, insanlar almaya çekinir diye düşünürseniz eđer) traderlar içindir.

MPY-MLM Emir Tipi:

Midpoint Emir Tipi.

MPY: Midpoint Piyasa Emir Tipidir.

MLM: Midpoint Limit Emir Tipidir.

Midpoint emirler sürekli olarak otomatik eşleşmeye tabidir ve normal emir defterinde bekleyen en iyi alış ve en iyi satış emirlerinin fiyatlarının aritmetik ortalaması ile fiyatlanır.

Bir başka ifade ile buçuklu fiyattan emir gerçekleştirilebilmesi amacı ile tanımlanmış bir emir tipidir.

Midpoint emirlerde alt limit 100.000 TL ve üst limit 30 milyon TL'dir.

Midpoint işlemlerine ait bilgiler günlük bültende ve Veri Yayın Kuruluşları için gün sonu hazırlanan alıcı/satıcı taraf bilgilerinin bulunduğu işlem defteri dosyalarında bulunacaktır

1.2 Süre Tipi :

Hisse senetleri için, aşağıda göreceğiniz süre tipi seçenekleri vardır.

Süre Tipi	GÜN
İşlem Tipi	GÜN KİE DEN

GÜN Süre Tipi:

Standart süre tipidir. Emriniz, gerçekleşmediği sürece ve siz iptal etmediğiniz takdirde gün sonuna kadar bekler. Gün sonunda iptal edilir.

İpucu: *Hisse senetleri için, BİST tarafından tanımlanan emirler içinde tarihli emir veya İKG(iptale Kadar Geçerli) emir şimdilik yoktur.*

KİE Süre Tipi:

Nasdaq geçişi sonrası KİE (Kalani İptal Emir) seçeneği süre tipi başlığı altına alınmıştır.

Emir tipi 'Piyasa' olan emirlerin süre tipinin KİE olarak seçilmesi BİST tarafından getirilen bir zorunluluktur.

Aktif kademeye emir gönderirken, emrinizin gerçekleşmeyen kısmının pasife yazılmak yerine iptal edilmesini istiyorsanız, emir gönderirken bu süre tipini seçebilirsiniz.

Dikkat: *Pasif kademeye göndereceğiniz bir emir için süre tipi olarak KİE seçerseniz, emriniz doğrudan iptal edilecektir.*

DEN Süre Tipi:

Dengeleyici Emir. Sadece Açılış – Kapanış seansları için kullanılabilir bir emir tipidir. Normal şartlar altında, Açılış-Kapanış seansı için göndermiş olduğunuz emirler Teorik Eşleşme fiyatının belirlenmesinde rol oynar. Eğer emriniz Teorik Eşleşmeyi etkilemesin istiyorsanız Dengeleyici emir gönderebilirsiniz. Bunu yaptığınızda Teorik Eşleşme fiyatı belirlendikten sonra, artan miktar olur ise o miktara talip olduğunuzu gösterir. Tabii ki, bu durumda sizin talep ettiğiniz yönde artan bir miktar olmaz ise, emrinizde her hangi bir gerçekleşme olmaz. Sizin talebinize uygun yönde artan miktar var ise 2 olasılık söz konusu olur: Sizin talebinize yeterli miktarda artan var ise, emrinizin tümü gerçekleşir. Yok ise, ne kadar artan miktar var ise, emrinizin o kadarı gerçekleşir. Kalanı iptal edilir.

İpucu: Dengeleyici emir gönderdiğiniz takdirde emir tipi piyasa olarak gönderilir. Teorik eşleşmenin hangi fiyattan olacağı bilinemez. Oluşacak fiyata razı olarak gönderilmesi gerekir. Bu sebeple piyasa olarak gönderilmesi kuralı vardır.

Örnek: Teorik eşleşme durumunun aşağıdaki gibi sona erdiğini düşünelim.

	Fiyat	Miktar	Kalan Mik	% Değişim
Teorik Eşleşm	3.89	70318	76495	+0.26
Kontrat Durum	Tek Fiyat	Emir	Toplama	

Alış yönünde kalan miktar 76.495 Lot'tur. Eğer siz Dengeleyici emir olarak Alış emri gönderirseniz, sizin emrinizden her hangi bir gerçekleşme olmayacaktır.

Eğer satış yönünde mesela 100.000 Lot dengeleyici emir göndermiş olursanız, bunun 76.495 Lot'u gerçekleşecektir. Kalanı iptal edilecektir.

1.3 İşlem Tipi :

Burada 2 seçenek vardır.

Normal Emir / Açığa satış.

İşlem Tipi	N:Normal Emir	▼
	N:Normal Emir	
	A:Açığa Satış	

Belirli koşullara sahip hisse senetlerinde Açığa satış yapılabilir. Bu tip bir emir göndermek için seçim İşlem Tipi kısmından yapılır.

İpucu : Kurum tanımlarına / taleplerine bağlı olarak buradaki seçenekler artabilir. Gün İçi Kapanacak Açığa Satış / Açığa satış kapatma gibi ek seçenekler gelebilir.

1.4 Zincir Emir :

Bekleyen bir emrinize zincir emir ekleyebilirsiniz. Bekleyen emrinizin gerçekleşmesi halinde, buna bağlı olduğunuz zincir emriniz gönderilecektir. Bekleyen emrin üzerinde sağ klik yaparsanız seçenekler arasında 'Zincir Emir Ekle' seçeneği bulunacaktır. Tıkladığınız zaman, aşağıda göreceğiniz pencere açılır.

Miktar/Fiyat	Detay	ZİNCİR EMİR GİRİŞİ	Fiyat	0.77
1	Miktar	Fiyat	Alış	0.83
5			Satış	0.84
100			Son	0.84
1			Piyasa	
			ZİNCİR AL	ZİNCİR SAT
			Tutar: 0.77	
			Miktar	1
			Emir Tipi	LMT / N
			Süre Tipi	GUN
			Ana Emir	4762848

Bu emir tipini kullanabileceğiniz örnek durumlar:

Elinizde var olan bir hisse satıldığı takdirde, yerine başka bir hisse almak istiyorsanız ve ekran başında olamayacaksanız bu emir tipini kullanabilirsiniz. GARAN hisselerinizi satışa yazdığınızı varsayalım. GARAN hisseleriniz satıldığı takdirde AKBANK almak istiyorsanız, bekleyen GARAN satış emrinize AKBANK alış emrini zincir emir olarak bağlayabilirsiniz.

Zincir emri, STOP amaçlı da kullanabilirsiniz. Bunun için örnek modelleme yapalım:

Elinizde bir hisseden 10.000 adet var ve bunun fiyatının şu anda 10.00 TL olduğunu ve fiyat 9.90'a düşerse stoplamak istediğinizi varsayalım.

Önce aynı hisseden 9.90 fiyatına 1 ad alış yazınız. Bu emir bekleyen emirlerde görünecektir. Bunun üzerinde sağ klik yapıp zincir emir ekle seçiniz. Ekleyeceğiniz emrin fiyatını 9.90 (veya tedbiren 1-2 kademe altı olmalıdır. Ya da Piyasa emri olmalıdır) olarak belirleyiniz. Miktar olarak da stoplamak istediğiniz miktarı (elinizde var olanın tümü için stop istiyorsanız 10.000 adet) yazınız ve Zincir Sat olarak gönderiniz. Alış emri olarak girdiğiniz 1 lot emir gerçekleştiği anda satış emriniz aktifleşecektir (Gönderilecektir)

İpucu: Fiyat konusuna dikkat ediniz. Bu seçeneği kademeleri boş tahtalarda kullanmanız sakıncalı olabilir. Hedefiniz STOPLAMAK olduğu için piyasa emri göndermeniz daha anlamlı olur. Gelecek olan 1 lot hisseden de satılmasını isterseniz zincir emir miktarını 1 artırabilirsiniz.

Öneri: Prime ve IQ ürünlerimizde sentetik emirler vardır. Programı sürekli açık tutuyor iseniz, zincir emir ile uğraşmadan da Hisse tarafı için stop emirleri tanımlayabilirsiniz.

2. ViOP Sembolleri için:

2.1 Emir Tipi :

ViOP sembolleri için aşağıda göreceğiniz Emir Tipi seçenekleri vardır.

Emir Tipi	LMT
Süre Tipi	PYS
	LMT
	PLM
	STP
	STPLMT
	STPPLM

LMT Emir Tipi:

Limit Emir demektir. Hisse senedinde ve ViOP'ta aynı şekilde geçerlidir.

Bir fiyat belirlenerek gönderilen standart emir tipidir. Belirlediğiniz fiyatın durumuna göre emriniz doğrudan gerçekleşir veya pasife yazılır ve bekler.

İpucu: O anda aktif kademede var olan seviyenin üstünde bir fiyattan alış emri gönderirseniz, veya altında bir fiyattan satış emri gönderirseniz; emriniz –miktarına bağlı olarak – doğrudan gerçekleşir.

Örnek olarak tahtadaki emir durumunun aşağıdaki gibi olduğunu düşünelim:

T.Lot	Yukse	Teo.Fi	O.G.Kp	Uzlaşm	AcikP.
733	138.42	137.99	138.15	137.800	7920
A.Ort	Dusuk	Teo.F	G.Fark	Son-Uz	AcikD
137.787	137.40	-0.199	-0.25	-0.253	-17
Lot	Alis	Satis	Lot		
2	137.650	137.800	5		
3	137.600	137.825	1		
1	137.550	137.875	1		
2	137.525	137.900	1		

Bu tahtaya mesela 138 fiyat ile bir emir gönderirseniz, emriniz miktarına bağlı olarak 137.800 fiyatındaki emirden başlayarak, miktar tamamlanana kadar veya 138 seviyesine kadar alımlarla gerçekleşir.

Eğer beklentiniz fiyat 138'e çıktığı takdirde alım gerçekleşmesi ise, bunun için farklı yöntemler kullanmalısınız. Şartlı emir (Viop için), Zincir Emir (Hisse senetleri için) gibi.

PYS Emir Tipi:

DİKKAT:

SPK tarafından alınan bir kararla, artık ViOP sembolleri için Piyasa emri yasaklanmıştır.

Bu sebeple, aşağıda yazılanların şimdilik bir geçerliliği kalmamıştır.

Algoritmalarınızda, otomatik emir gönderim için alışlarda TAVAN, satışlarda TABAN emir tipini seçmelisiniz.

Detaylar için: **3.5 Piyasa Emri / Tavan – Taban ilişkisi.**

PYS seçimi Piyasa Emri demektir. Burada da uygulanma şekli hisse senedi ile aynıdır. Bu emir tipini seçtiğinizde fiyat kısmı boş gelir. Bu fiyatı serbest bıraktığınız anlamındadır. Tahtada o anda aktif fiyatta bekleyen fiyat ne ise, emriniz o fiyattan gerçekleşmeye başlar ve emir miktarı tamamlanana kadar üst kademelere devam eder.

İpucu: Yukarıdaki örneği baz alırsak, tahtaya 100 sözleşme piyasa tipi emir gönderdiğiniz varsayalım. Miktar tamamlanana kadar kademelerdeki emirleri süpürerek devam eder.

Dikkat: Piyasa fiyatlı emirlerde, borsa kuralları gereği, süre tipi otomatik olarak KİE (Kalani İptal Et) gönderilir. Piyasa emirlerinin süre tipi seçiminin KİE olması BİST tarafından oluşturulmuş bir kuraldır. Bu sebeple, siz süre tipini GİE hariç ne seçerseniz seçin, emriniz KİE olarak gönderilir. GİE seçimi, gerçekleşmezse tümünü iptal et anlamını taşıdığı için tercihinizin bu yönde olması halinde GİE olarak gönderilir.

Bununla beraber bu uygulama kurum tercihine bırakılmıştır. Kurumunuzun seçimine göre uygulanmıyor olabilir. Bu sebeple dikkatli olmanızda fayda vardır.

Dikkat: Sığ tahtalarda Piyasa emri göndermek, emirlerinizin çok uç fiyatlardan gerçekleşmesine sebep olabilir. Bu detaya özen gösteriniz.

Ek Bilgi: Piyasa Emri – Tavan Taban ilişkisi için bakınız: **Piyasa Emri / Tavan – Taban İlişkisi**

PLM Emir Tipi:

Piyasadan Limite Emir demektir.

Bu tipi seçtiğinizde fiyat kısmı gene boş kalır. Tahtada o andaki aktif fiyat ne ise, emriniz o fiyattan gönderilir. Piyasa emrinden farkı, üst kademelere devam etmez. Emrinizin miktarını karşılayacak yeterli sayıda emir yok ise emrinizin kalan kısmı pasife yazılır.

İpucu: Yukarıdaki örneği baz alırsak, ilgili tahtaya o anda 10 sözleşme PLM alış emri gönderdiğiniz varsayalım. 5 tanesi 137.800 fiyatından alınır, geriye kalan kısmı ise aynı fiyattan pasife alış yazılır ve alıfta bekler. Yani kademe kalkmış ve 137.800 kademesi alışa gelmiş olur.

Dikkat: Bu emir tipine ait süre tipini KİE seçtiğiniz takdirde emrinizin gerçekleşmeyen kısmı iptal edilecektir. Kalan kısmın pasife yazılmasını istiyorsanız süre tipinin KİE olmaması gerekir.

Ek Bilgi: Neden normal limit emir yerine PLM seçmek gerekli olsun?

Varsayın ki, her durumda alım yapacaksınız. Bununla beraber tahta çok hareketli ve birkaç kademe aşağıdan alma olasılığını yakalamak istiyorsunuz ama fiyat yukarı doğru hareketlenirse de kaçırmak istemiyorsunuz. Yani, alma kararı verip gönder butonuna bastığınız anda emrinizin pasifte kalmasını istemiyorsunuz. Aktif fiyat sürekli aşağı yukarı oynuyor ise, limit fiyatı ayarlamak zor olabilir / bununla zaman kaybetmek istemeyebilirsiniz. Bu durumda emir tipini PLM seçmelisiniz. PLM seçimi ile emrinizin borsadaki trade engine katmanına geldiği andaki aktif fiyat ne ise emriniz için o fiyat geçerli olacaktır.

STP (Stop) Emir Tipleri

STP – STPLMT – STPPLM emir tipleri şartlı emir olarak bilinen emir tipinin Nasdaq geçişi sonrası ortaya çıkmış seçenekleridir. Önceden şartlı emir ayrıca seçilirdi ve emir tipi Normal / Piyasa ve Piyasadan Limite idi. Şimdi birleşmiştir ve STP emirleri olarak emir tipleri içine alınmıştır.

Her 3 Stop emir tipi de seçildiğinde, emir tipinin hemen yanında, STOP emrinin aktivasyonu için seviye tanımlamanızı sağlayacak şekilde Fiyat hücresi açılır.

Emir Tipi Fiyat

STP ile başlayan emir tiplerinin dışındaki seçeneklerde bu hücre açılmaz.

Emir Tipi

İpucu: Stop emirlerinde şu detaya dikkat etmek gerekir. Emrinizin yönü ile stop seviyeniz arasında uyum olması gerekir. Örnek olarak: Long durumda olduğunuzu varsayalım. Bunun stop emri seviyesi fiyatın şu andaki durumuna göre daha düşük bir seviye olmalıdır. (Stop emriniz satış emri olacaktır. Daha düşük bir seviyeye normal satış emri gönderirseniz doğrudan gerçekleşir. Bu sebeple Stop (Şartlı) emir seçeneği kullanılır) Daha yüksek bir seviyeye emir gönderecekseniz, bunun şartlı emir olması gerekmez. Bu örnek için, aktivasyon seviyesi olarak şu andaki seviyenin üstünde bir fiyat belirlerseniz emriniz doğrudan aktive edilir (Gönderilir). Bunun sebebi şudur: Seviye kontrolü yapılırken, yöne bağlı olarak, \geq veya \leq kontrolü yapılmaktadır. Eğer hatalı bir seviye belirlerseniz, emrinizin doğrudan gönderilmesi ve gerçekleşmesi gibi bir durum ile karşılaşabilirsiniz. Bu detaya dikkat ediniz.

Ek Bilgi: STP emirlerinde ana fikir şudur: Sembolün (Şartlı koşul sembolünün) "" fiyatı aktivasyon fiyatına geldiği zaman esas emir tetiklenir. Tetiklenen emir belirlemiş olduğunuz emir tipi koşulları ile gönderilir. Bu sebeple STPLMT emir tipi için emrin gönderileceği fiyata dikkat etmelisiniz.

- **STP Emir Tipi:**

Piyasa Tipi Şartlı Emir (Stop Emri).

DİKKAT:

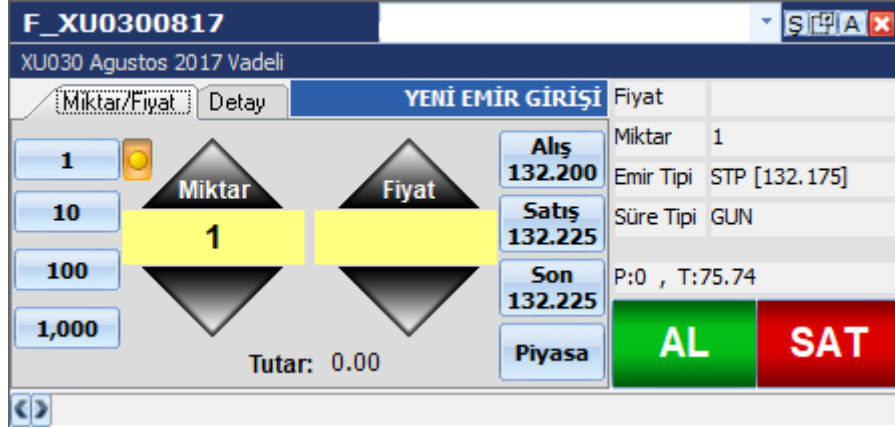
SPK tarafından alınan bir kararla, artık ViOP sembolleri için Piyasa emri yasaklanmıştır.

Bu sebeple, aşağıda yazılanların şimdilik bir geçerliliği kalmamıştır.

Algoritmalarınızda, otomatik emir gönderim için alışlarda TAVAN, satışlarda TABAN emir tipini seçmelisiniz.

Detaylar için: **3.5 Piyasa Emri / Tavan – Taban İlişkisi.**

Emir tipini STP seçtiğinizde fiyat kısmı piyasa emrinde olduğu gibi boş gelir.



Emir tipi kısmında sağ tarafta açılan fiyat hüccesine STOP seviyesini girmeniz gerekir.



Stop seviyesini dikkatlice giriniz. Sembolün fiyatı belirlediğiniz seviyeye ulaştığında (veya emrinizin yönüne göre, ilgili yönde üstünde / altında bir seviyeye ulaştığında – Bazen gap (fiyatlarda atlama) oluşabilir ve doğrudan belirlenen seviyenin ötesine geçebilir-) o seviyeden ilk işlem gördüğü anda, emriniz piyasa fiyatlı olarak gönderilir. Emriniz aktive edildiği (gönderildiği) andan itibaren Piyasa emri için geçerli olan kurallar bu emir içinde geçerli olacaktır.

Dikkat: Bu emir tipi sadece KİE veya GİE süre tipi ile gönderilebilir ve her durumda gün sonunda iptal edilir. Yani Tarihli olarak veya KİE olarak gönderemezsiniz.

- **STPPLM Emir Tipi:**

Piyasadan Limite Tipi Şartlı Emir (Stop Emri). Stop seviyesi ve detaylar açısından STP emri ile aynıdır. STP den farkı, emir aktive edildiği anda PLM (Piyasadan Limite) emir tipinin koşulları geçerlidir. Yani emir o andaki aktif kademeye gönderilir. Var ise artan kısmı o seviyeden pasife yazılır. Bu sebeple süre tipi olarak KİE seçilmemelidir.

- **STPLMT Emir Tipi:**

Limit Fiyatlı Şartlı Emir (Stop Emri).

Bu emir tipinde hem aktivasyon seviyesi belirlersiniz hem de emir fiyatı belirlersiniz.

Dikkat: STPLMT emir tipi için aktivasyon seviyesi belirlerken emrinizin seviyesini buna uyumlu hale getirmeyi unutmayınız. Aksi takdirde emriniz çok farklı bir seviyede pasifte kalır. Örnek olarak fiyat seviyesi 10.00 iken STPLMT emri girdiğinizi düşünelim. Stop (Aktivasyon) seviyesini ise 9 yaptığınızı var sayalım. Emir fiyatını 10 olarak bırakırsanız fiyat 9 olduğunda emriniz fiyatı 10 olarak tetiklenir. Bu da emrinizin çok uzak bir yerde pasifte kalması demektir.

İpucu : Şartlı emir girerken emir fiyatı ile aktivasyon fiyatının aynı olması durumunda genellikle emriniz gerçekleşir. Ama, piyasanın çok hızlı hareket ettiği durumlarda, girmiş olduğunuz aktivasyon fiyatında bekleyen emirlerin hızla alınması-satılması halinde emriniz gerçekleşemeyebilir! Bu yüzden alış – satış durumuna göre emrinizi aktivasyon fiyatından 1-3 kademe alt – üst seviyeye yazmanızda fayda vardır.

3.5 Süre Tipi :

ViOP sembolleri için, aşağıda göreceğiniz süre tipi seçenekleri vardır.

Süre Tipi	GÜN
	GÜN
	KİE
	GİE
	İKG
	TAR

GÜN Süre Tipi:

Standart süre tipidir. Emriniz gerçekleşmediği sürece ve iptal etmediğiniz takdirde gün sonuna kadar bekler. Gün sonunda iptal edilir.

KİE Süre Tipi:

Nasdaq geçişi sonrası KİE (Kalanı İptal Emir) seçeneği süre tipi başlığı altına alınmıştır.

Emir tipi 'Piyasa' olan emirlerin süre tipinin KİE olarak seçilmesi BİST tarafından getirilen bir zorunluluktur.

Aktif kademeye emir gönderirken, emrinizin gerçekleşmeyen kısmının pasife yazılması yerine iptal edilmesini istiyorsanız, emir gönderirken bu süre tipini seçebilirsiniz.

Dikkat: Pasif kademeye göndereceğiniz bir emir için süre tipi olarak KİE seçerseniz, emriniz iptal edilecektir.

GİE Süre Tipi: Gerçekleşmezse İptal Et Süre Tipi. Eğer gönderdiğiniz emrin tamamı gerçekleşmeyecek ise tümünün iptalini istiyorsanız, bu emir tipini seçebilirsiniz. Normal şartlar altında sadece aktif kademeye, yüksek miktarlı bir emir gönderirken kullanılan bir süre tipidir. Bir başka ifade ile Ya Hep Ya da Hiç demiş olursunuz.

İKG Süre Tipi:

İptale Kadar Geçerli Süre Tipi. Önemli bir süre tipidir. Emriniz gerçekleşmediği sürece veya siz iptal etmediğiniz sürece, vade sonuna kadar tahtada kalır. Hisse senetleri için var olmayan bu emir tipi, ViOP açısından oldukça önemli bir fark oluşturmaktadır.

İpucu: Bu emir tipini seçtiğinizde, emrinizin ertesi güne kalacağını unutmayınız. Takip etmeyi bırakırsanız, emriniz gerçekleşebilir ve gerekli eylemde bulunmayı unutabilirsiniz.

Dikkat: STP emir tipine özel olarak, bu emir tipi her durumda gün sonunda iptal edilir.

TAR Süre Tipi:

Tarihli Süre Tipi. Süre tipi olarak tarihli seçimi yaparsanız, sağ tarafta tarih seçebileceğiniz bir hücre açılır.

Süre Tipi	TAR	1. 9.2017
-----------	-----	-----------

Emrin geçerlilik süresini tarih olarak belirleyebilirsiniz. Yazıldığı tarihten itibaren geçerlidir. Seçilen tarihe kadar gerçekleşmediği takdirde, belirlenen tarihin akşamında iptal edilecektir.

Dikkat: STP emir tipine özel olarak, bu emir tipi her durumda gün sonunda iptal edilir.

3. Ek Bilgiler

3.1 Aktif / Pasif Seçimleri Ne Demektir:

Program içinde, muhtelif yerlerde aktif / pasif kavramları geçer.

Emirleri aktive çek,

2. Pasif kademeye gönder

Gibi.

Derinlik penceresine bakalım.

T.Lot	Yuksek	Tavan	O.A.Kpn	O.Ara.F	O.Ara.F%
223,970,201	7.93	8.60	7.87	-0.05	-0.64
A.Ort	Dusuk	Taban	O.G.Kpn	G.Fark%	G.Fark
7.869	7.76	7.04	7.78	+0.51	0.04
		Fiyat	Miktar	Kalan Mik.	% Değişim
Teorik Eşleşme		7.82	1340218	1128525	+0.00
Kontrat Durumu Seans dışı Periyot					
Emir	Adet	Alis	Satis	Adet	Emir
49	922170	7.82	7.83	13240	1
177	1.228M	7.81	7.84	12500	2
337	925098	7.80	7.85	91201	13
106	338942	7.79	7.86	114674	17

Resimde gördüğümüz, alış ve satış altında 1. Sırada görünen satıra, aktif kademe denir.

7.82 fiyatında alış için bekleyen emirler vardır. Satış yapmak isteyenler için Aktif Kademe budur. O anda, o fiyata göndereceğiniz satış emirleri (yeterli sayıda alıcı var ise tabii ki) gerçekleşecektir.

7.83 fiyatında ise satış için bekleyen emirler vardır. Alış yapmak isteyenler için Aktif Kademe budur. O anda, o fiyata göndereceğiniz alış emirleri (yeterli sayıda satıcı var ise tabii ki) gerçekleşecektir.

Diyelim ki, siz satmak istiyorsunuz, ama 7.82 ye vermek istemiyorsunuz. Bu durumda, 7.83 ten itibaren yukarıya doğru her hangi bir kademeye satış yazabilirsiniz. Bunun yaparsanız, emriniz yazdığınız kademede bekleyecektir. Fiyat yükselip, o kademeye gelirse ve o kademede bekleyen emirler alınmaya başlarsa, sırası geldiğinde, sizin emriniz de gerçekleşecektir (satılacaktır).

Satış yapmak isteyenler için, 7.83 ten itibaren yukarı doğru giden kademeler, pasif kademelerdir.

Resimde görünen an için, 7.83 fiyatı 1. Pasif kademedir.

7.84 fiyatı ise 2. Pasif kademedir. Bu şekilde gider.

Benzer şekilde, alış yapmak isteyenler içinse, 7.82 fiyatı 1. Pasif kademedir. 7.81 fiyatı ise 2. Pasif kademedir.

Dikkat: Yukarıda bahsedilmiş olan emir tiplerinden PLM (Piyasadan Limite) emir tipi = Aktif'e gönderilen emir tipidir. Dokümanın, ilgili kısmında bu emir tipinden ve kullanım esnasında karşılaşılabileceğiniz durumlardan bahsedilmiştir.

Program içinde, bazı alanlarda 2. Aktif / 3. Aktif seçenekleri ile karşılaşırsınız. Buna neden ihtiyaç duyabiliriz:

Bazen (özellikle stop emirlerinde), emrin gerçekleşmesi bizim için hayati öneme sahip olabilir. Sert hareketlerde emrimizin gerçekleşmesini daha fazla garanti etmek isteyebiliriz.

Bunun için, genellikle emir tipi Piyasa olarak seçilir. (Yukarıda ilgili kısımlarda anlatılmıştır)

Bununla beraber sığ tahtalarda, piyasa emir tipi çok uç fiyatlardan emir gerçekleşmelerine sebep olabilir. Bu durumda alternatif olarak 2. Aktif / 3. Aktif seçimi yapılabilir.

İpucu: Normal şartlar altında, yukarıda resimde görünen anda, emir gönderimi için 1. Aktif seçilir ise, emir 7.82 fiyatından gönderilecek ve gerçekleşecektir.

Bununla beraber seans içinde, zaman zaman fiyatlar çok hızlı hareket edebilmektedir. Ve ilgili kademe, mikro saniyeler içinde, başka bir emir tarafından süpürülebilir ve sizin emriniz pasifte kalabilir.

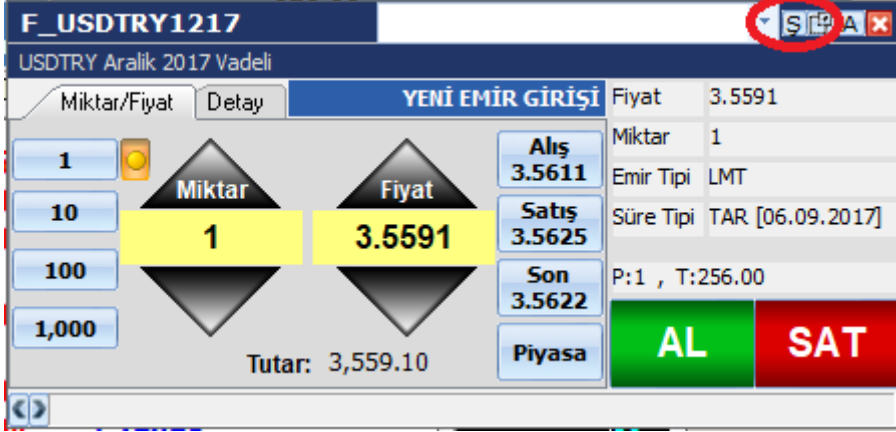
Piyasa emri gönderip, bir aksilik halinde çok sayıda kademe kaybetmek istemeyebilir ama 1 kademe yüzünden de pasifte kalma riskini almak istemeyebilirsiniz. Böyle durumlar için 2. Aktif / 3. Aktif seçimi yapılabilir.

Resimde görünen anda, satış yapmak isteyenler için 1. Aktif Kademe 7.82 demiştik.

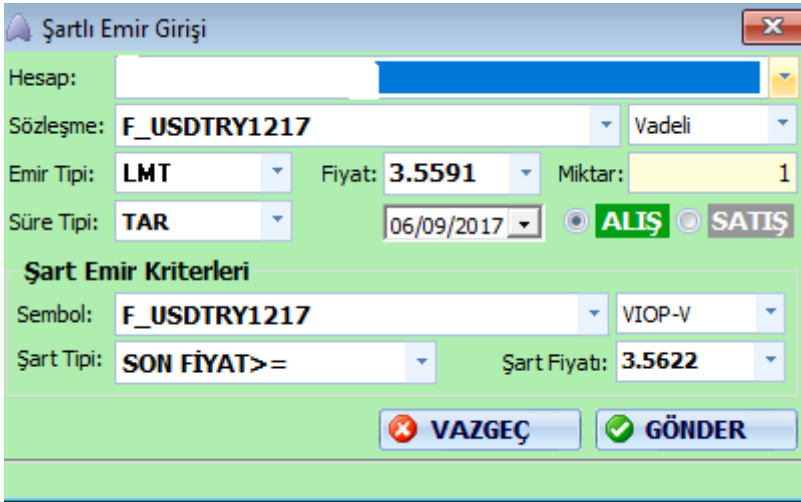
2. Aktif kademe ise 7.81 olur ve o şekilde devam eder.

3.2 Farklı Sembol Fiyatına Bağlı Şartlı Emir :

VIOP piyasası için Nasdaq geçişi ile yeni bir şartlı emir seçeneği daha eklenmiştir: Bu da, bir sembolün fiyatını başka bir sembol için şart olarak tanımlayabilmek şeklindedir. Bu emir şekli için, emir gönderim penceresi ayrı açılır. Normal emir gönderim pencerelerinin sağ üst tarafında Ş harfi olan bir buton yer alır.



Bu butona tıkladığınızda aşağıda görülen pencere açılacaktır.



Bu pencerenin üst tarafında emir sembolü ve bilgileri tanımlanırken, Alt kısımda ise, üstteki emrin tetiklenmesi için belirlenecek koşulla ilgili tanımlamalar yapılır. Burada farklı bir sembol ve o sembolün fiyat seviyesi için seviye tanımlamaları yapılabilmektedir.

Dikkat: Emir sembolü ile şart sembolü aynı grupta yer alıyor olmalıdır.

Şu anda harf sırasına göre belirlenmiş 2 grup vardır.

Grup 1 : A-İ harfi ile başlayan semboller

Grup 2 : J-Z harfi ile başlayan semboller

Emir gönderilecek sembol sadece vadeli veya opsiyon sembolü olabilir (Şartlı emir sadece VİOP sembolleri için tanımlanmıştır).

Şart koşulu tanımlanacak sembol ise Pay piyasasından (Hisse Senedi) da olabilir.

Şartlı Emir Girişi

Hesap: [MATRİKS DEMO] 802914

Sözleşme: F_AKBNK0419 Vadedi

Emir Tipi: LMT Fiyat: 9.12 Miktar: 500

Süre Tipi: GUN 17/04/2019 ALİŞ SATIŞ

Şart Emir Kriterleri

Sembol: AKBNK HİSSE

Şart Tipi: SON FİYAT >= Şart Fiyatı: VIOP-V
VIOP-O
HİSSE
BİST30

VAZGEÇ GÖNDER

Yukarıdaki resimde görebileceğiniz gibi, Şart kriterini sağlayacak sembol hisse senedi olarak seçilebilir.

İpucu: Burada BİST30 sembolünün kendisini de seçebilirsiniz.

Belirlediğiniz koşula dikkat ediniz.

Sembol: AKBNK BİST30

Şart Tipi: SON FİYAT >= Şart Fiyatı: 6.30

VAZGEÇ GÖNDER

ALİŞ >=
ALİŞ <=
SATIŞ >=
SATIŞ <=
SON FİYAT >=
SON FİYAT <=

Koşul olarak sembolün son fiyatını veya Alış ya da satış fiyatını seçebilirsiniz. Bununla beraber fiyat seviyesi her zaman >= veya <= şeklindedir.

Yanlış bir tanımlama yaparsanız emriniz anında gönderilebilir.

3.3 AOF (Ağırlıklı Ortalama Fiyattan) Emir Tipi:

Bir trader AOF fiyattan alım gönderirken, bir başka trader'da AOF fiyattan satış gönderirse emirler eşleşir. Gün sonunda o sembolün AOF fiyatı ne oldu ise o fiyattan emir gerçekleşir. Yani aslında emir fiyatsız gönderilir. Sadece kendi aralarında eşleşirler. Sadece sürekli işlem esnasında girilebilir. Sürekli işlem esnasında (Karşı Emir Olduğu takdirde) gerçekleşirler ama fiyat gün sonunda kesinleşir.

Sadece BİST30 sembolleri için verilir. Açığa satış olarak verilemez.

Fiyat için şöyle bir esneklik söz konusudur: Gün sonunda oluşacak AOF fiyatından veya bu fiyata belli bir fiyat adımı uzaklıktan emir girebilirsiniz.

AOF emirleri fiyatsız veya Borsa tarafından belirlenecek fiyat adımları ile tanımlanarak gönderilir. Mesela AOF +/- 2 adım gibi.

AOF emirleri minimum 100.000 lot maximum 3 milyon lot olabilir.

İpucu: Midpoint ve AOF işlemlerine ait bilgiler günlük bültende ve VYK'lar için günsonu hazırlanan alıcı/satıcı taraf bilgilerinin bulunduğu işlem defteri dosyalarında bulunacaktır

3.4 Veri Terminali İçinde Varsayılan Emir Tipi Ayarlanması:

Matriks trader üzerinden emir gönderirken dikkat etmeniz gereken bir detay söz konusudur. Normalde bir emir tipi veya süre tipi ile emir gönderdiğinizde bir sonraki emir gönderiminde aynı emir tipi ve süre tipi ile gönderilir.

Bu da karşınıza aksilik olarak çıkabilir. Mesela STPLMT emir veya KİE emri gönderdiğinizde bir sonraki seferde bu seçenekler ile gelmesi durumunda siz farkına varmayabilirsiniz. Ve bu da emrinizin gerçekleşmemesine veya iptal edilmesine sebep olabilir.

Bu durum için Matriks Trader emir gönderim uygulaması içinde şöyle bir ayar vardır:

Bu ayar Trader Emir Gönderim modülünün Ayarlar penceresi (Portföy penceresinin sağ alt köşesinde yer alan Menü butonu altından erişebilirsiniz) içinde Emir ekranı sekmesindedir.

✓ İşaretili Alanlarda Emir Gönderdikten Sonra Varsayılan Tipi Seç:

Normalde bir emri girdiğinizde, bir sonraki emir tipi daha önce girmiş olduğunuz emir tipine uygun olarak gelir.

Bu kısımda Emir Tipi / Fiyat Tipi / İşlem Tipi / Süre Tipi için varsayılan olarak buradaki seçenekleri belirleyebilirsiniz. Bu durumda, bir emri başka bir tipte gönderseniz de, bir sonra göndereceğiniz emir burada belirlemiş olduğunuz varsayılan tiplerine uygun olarak gelecektir.

İpucu: Bu aslında çok önemli bir seçenektir. Zaman zaman şöyle aksaklıklar yaşanmaktadır. Bir emri öyle gerektiği için (Piyasa Seçimi) KİE gönderdiğinizde düşünelim. Bir sonraki emri fiyatlı (Limit) gönderdiğinizde süre tipi KİE olarak kalır ise emriniz iptal olur.

3.5 Piyasa Emri / Tavan – Taban İlişkisi:

Emrin gönderim ve gerçekleşmesi açısından başlangıç adımında bir fark yoktur.

Alış tarafı için TAVAN seçimi Piyasa gibi başlar.

Satış tarafı için TABAN seçimi Piyasa gibi başlar.

Her iki seçimde de (Piyasa ya da Tavan/Taban seçimi) o günün Tavan ya da Taban fiyatına kadar gerçekleşecek şekilde gönderilir.

Eğer, emir gönderilen tahta Tavan ya da Taban olmamış ise, tamamen aynı biçimde sonuçlanır.

Ama, eğer tahta Tavan / Taban olmuş ise, ya da bizim emrimizle birlikte olacak ise, durum değişir.

Piyasa emirleri otomatik olarak KİE gönderildiği için Tavan ya da Dip olmuş bir tahtada doğrudan iptal edilirler.

Fiyat olarak Tavan / Taban seçtiğimizde ise seçeneklerimiz vardır.

Süre tipini KİE yapmak ya da GÜN yapmak.

Süre tipini KİE yaparsak:

ALİŞ için TAVAN+KİE = Piyasa olacaktır.

SATIŞ için TABAN+KİE=Piyasa olacaktır.

Süre tipini GÜN seçersek, Tavan / Taban emirleri pasife yazılıp gün sonuna kadar bekleyeceklerdir.

İpucu: Gerçek hayatta rastlanmaması olasılığı az olsa da şöyle bir senaryo düşünelim.

Tavan+ KİE seçimi ile alış gönderdik diyelim. Tahta tavan olmaya çok yakın olsun. Ve bizim emrimiz ile tavan olmuş olsun. Tavanda, bizim emrimizi karşılayacak kadar satış olmadığını varsayalım. Ne olur?

Piyasa emrinde ne olursa aynısı olur. Emirimizin gerçekleşemeyen kısmı iptal edilir.

Tavan+GÜN seçmiş olursak da, gerçekleşmeyen kısmı tavandan alışa yazılır ve bekler.

3.6 Emir Miktarının Azaltılması / Artırılması :

Emir miktarı emir sırasını kaybetmeden azaltılabilir / artırılamaz.

Çünkü girilecek yeni bir emrin sıranın sonuna ekleneceği aşikardır.

Varolan / bekleyen bir emrin sırasına eklenemez.

Bu sebeple de emir miktarının artırımı yapılamaz.

Dikkat:

Artırma izin veriliyorsa da, tüm emrin sıranın sonuna atılacağını biliniz.

Önerimizi, artıracığınız miktarı yeni emir olarak girmenizdir.

3.7 Açılış Kapanış Seanslarında Piyasa ya da Tavan Taban Emrinin Önceliği Var mıdır:

İpucu: Artık açılış seanslarında, Piyasa emir gönderimi yasaklanmış olmakla birlikte, aşağıdaki detaylar merak edenler için açıklayıcı olacaktır.

Şöyle bir inanış oluşmuş durumda idi: Piyasa emirleri önceliklidir.

Bu konuda yanlış bilinen / yorumlanan bir detay söz konusudur.
Evet, bir öncelik var da, bu her durumda geçerli olan, mutlak bir öncelik değildir.

Eşleşme doğrudan tavan olarak gerçekleşir ise, piyasa emir önceliği diye bir şey yoktur.
Kullanıcı emri tavan da göndermiş olabilir, piyasa da göndermiş olabilir.
Emri tahtaya ulaşma sırasına göre sıradadır.

Eşleşmenin Doğrudan tavan açılmadığı anda durum değişir.

İlk anda, fiyat tavan olmadan arada bir yerlerde eşleşme olduğunu var sayalım.
Ben piyasa ya da tavan emri gönderdi isem, en yüksek fiyata razı olduğum için önceliğim oluşur.

Bu gene de şu demek değildir.

Bizden daha önce, birisi de, tavan fiyat ile emir gönderdi. Onun da önüne geçeceğiz.
Hayır.

Ama, daha alt seviyelerden gönderilmiş emirlerin önünde olacağız.

Örnek olarak: diyelim ki TAVAN fiyatı 11
Ve 10.80 den 100.000 lot satıcı var.

Ben piyasa emri olarak (Yani 11 fiyatına da razı olarak) 10.000 lot alış gönderdim.

Birisi de 10.80 den 100.000 lot alış gönderdi.

Başka alıcı satıcı yok ise, eşleşme o anda 10.80 den 100.000 lot olarak olacaktır.
10.000 lot ön sırada olacaktır. 90.000 lot ise diğer alıcının olacaktır.

Benim fiyatım daha yükseğe razı olduğu için, ben önde olacağımdır.

Dikkat: Ben emrimi piyasa olarak değil de, tavan olarak göndermiş olsam da, fiyatı limit fiyat ve 11 seçerek göndermiş olsam da, aynı durum geçerlidir.

Bir an için satıcının fiyatını 10.90 a çektiğini var sayın.

Teorik eşleşme otomatikman 10.000 lot ve 10.90 olur.
Ben 10.000 lot ile tek başıma kalmış olurum. Alan tarafta.

Diğer alıcı 10.80 olan teklifini 11'e çıkarsa da, gene benim arkamdadır. Çünkü ben ondan önce 11 fiyatından göndermiştim emrimi.

Teorik eşleşme ile ilgili ayrı bir doküman vardır. İlgilenenler için linki:
https://www.matriksdata.com/website/bireysel-urunler/matriks-veri-terminali/dokumanlar/Teorik_Eslesme_ve_Devre_Kesici_Hakkinda