

E-BROKER KULLANIM KILAVUZU

İNDEKS

- 1. EBROKER Nedir**
- 2. E-Broker'a Giriş**
- 3) eBroker Modülü Temel Bilgiler**
 - 3.1 Hızlı Erişim Penceresi üzerindeki butonların işlevleri**
 - 3.1.1 AL**
 - 3.1.2 SAT**
 - 3.1.3 ET**
 - 3.1.4 OV**
 - 3.1.5 M(ENÜ)**
 - 3.1.6 ÇIK**
 - 3.1.7 V* AL**
 - 3.1.8 V* SAT**
- 4. 'Anlık Portföy' Sekmesi**
- 5. 'Günlük İşlemler' Sekmesi**
 - 5.1 Bekleyen Emirler**
 - 5.2 Gerçekleşen Emirler**
 - 5.3 İptal edilen Emirler**
 - 5.4 Kar / Zarar**
 - 5.5 Pasif Emir Mesajları**
 - 5.6 Kademe Özeti**
- 6. Ekstre Sekmesi**
- 7. Portföy / Toplu Emir Sekmesi**
- 8. Varsayılan Miktar Sekmesi**
- 9. VİOP İşlemleri Sekmesi**
 - 9.1 Pozisyon Sekmesi**
 - 9.2 Teminat Sekmesi :**
 - 9.3 Emirler Sekmesi**
 - 9.4 Kar / Zarar Sekmesi**
 - 9.5 Nakit Hareketleri Sekmesi**
 - 9.6 A/S Teyid Sekmesi**
 - 9.7 Açık Pozisyon Sekmesi**
 - 9.8 Gayri Nakdi Teminat Sekmesi**
 - 9.9 Günlük İşlem Sekmesi**
 - 9.10 Özet Kar/Zarar Sekmesi**
- 10. Emir Girişleri**
 - 10.1 Hisse Senetleri Emir Girişi**
 - 10.2 Emir Değişirme / Zincir Emir Ekleme**
 - 10.3 VİOP Enstrümanları Emir Girişi**
 - 10.4 Hızlı Emir Giriş Ekranı (Tek Ekran)**

1. EBROKER Nedir ?

Matriks / eBroker programı, kişisel bilgisayarınızdan, İMKB hisse senedi piyasası ve Vadeli İşlem ve Opsiyon Borsası'na gerçek zamanlı olarak elektronik emir iletimine, iletilen emirlerin düzeltilmesine ve iptaline, emir listesi, overall, hesap ekstresi vb. gibi raporların anlık olarak izlenmesine olanak tanıyan bir işlem platformudur.

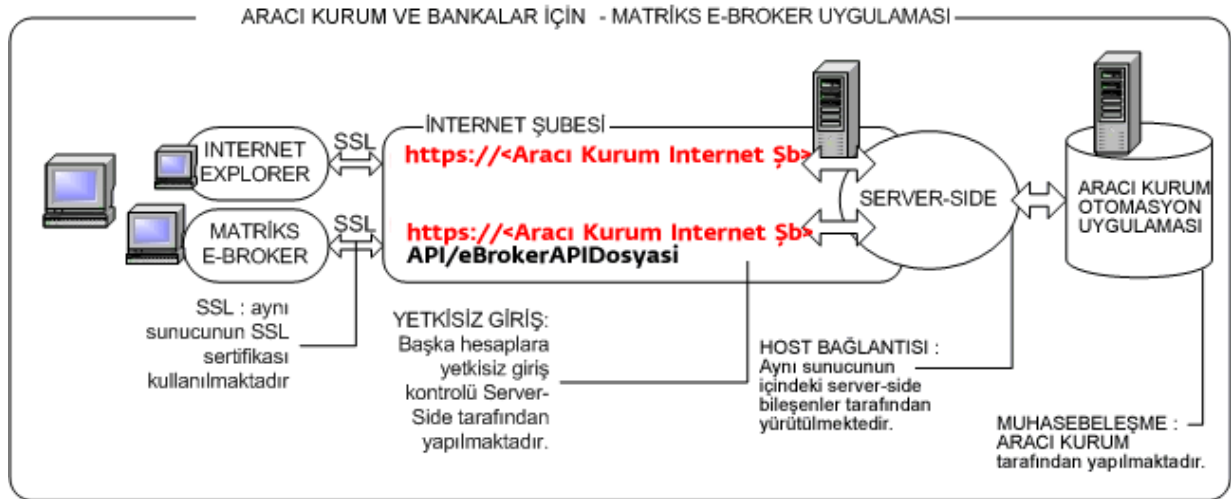
eBroker, Matriks Veri Terminalleri ile entegre çalışarak, bir kaç fare tıklamasıyla emirlerinizi piyasa iletmeye olanak tanır.

İpucu : e-broker uygulamasının çalışması için Matriks Programının açık olması gereklidir.

E-Broker Sistem Şeması :

eBroker uygulaması ile aracı kurum otomasyon sistemleri arasındaki haberleşmenin temel özellikleri şunlardır :

- Haberleşme HTTPS protokolü üzerinden sağlanır.
- eBroker, her işlem/komut iletiminde, kullanıcı girişi için gerekli bilgileri gönderir.
- Aracı kurum yazılımı, her işlem öncesinde, müşteri kimlik doğrulaması yapar. (Asla bir oturum-session- açık tutulmaz.)
- İletilen komutlar ve bu komutların yanıtları XML formatındadır.
- eBroker ile işlem yapmak, bankanızın/aracı kurumunuzun internet şubesini kullanarak işlem yapmaktan farksızdır.
- HTTPS ile güvenli bağlantı kurarak, komutları iletir, yanıtları alır.
- İnternet Şubelerinde kullanılan web sayfalarının aksine, sadece gerekli olan bilgiyi, önceden belirlenmiş bir formatta alır. Bu sayede, çok küçük miktarda veri iletimi ile tüm işlemlerinizi yapmanıza olanak tanır.



Matriks eBroker uygulaması ile aracı kurum sistemlerinin haberleşme şeması

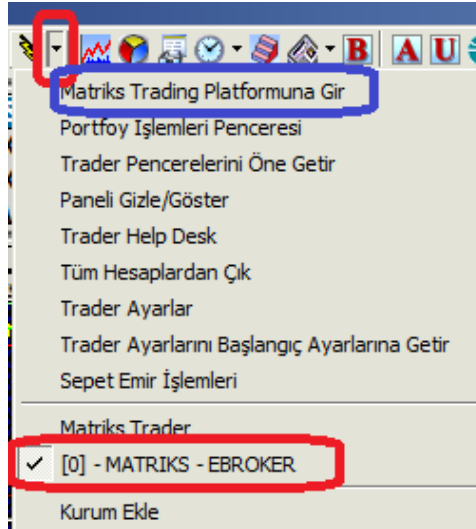
2. E-Broker'a Giriş :

Masaüstünüzde aşağıda göreceğiniz e-broker ikonu olacaktır.



Bu ikonu tıkladığınızda e-broker uygulamasına girişinizi sağlayacak, e-broker kullanıcı girişi ekranı açılır.

Ayrıca Matriks programının üst bandında bulunan menü butonlarından, yıldırım ikonunun sağında bulunan Ok altındaki menüler yardımı ile de e-broker uygulamasına ulaşabilirsiniz.



Öncelikle yukarıdaki şeklin alt kısmında görülen biçimde e-broker listede ve seçili olmalıdır. e-broker seçili iken en üstte bulunan 'Matriks Trader platformuna Gir' menüsünü tıkladığınızda da aşağıda göreceğiniz e-broker kullanıcı girişi ekranı açılacaktır.

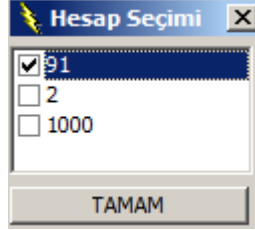


Hesap kodu ve şifre'nizi girdikten sonra Tamam butonuna basarsanız eBroker modülü açılacaktır. Yukarıda göreceğiniz seçenekler sayesinde, dilerseniz Sanal Klavye kullanabilir, Java Matriks programını açabilirsiniz.

Portföy Girişi : Aynı kurumda birden fazla hesabınız olduğunda, bu hesapların tamamını aşağıda **3.1.5 Menü** başlığı altında bulunan 'Portföy Oluşturma' menüsü içinde anlatıldığı gibi, tek bir şifreyle bağlayarak tümüne aynı anda ulaşabilirsiniz. Bu durumda programa girişinizi 'Portföy Girişi' kısmına tıklayarak yapmanız gerekir.

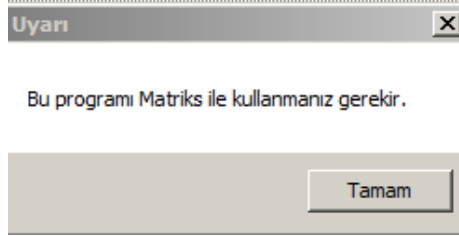
Bağlantı Ayarları : Programın bazı özelliklerinde kendinize göre düzenlemeler yapmanızı sağlayacak 'Ayarlar' penceresi ekrana gelir. Programa girişten önce tüm alt menüleri aktif değildir. Programa girdiğinizde aktifleşir. **Bakınız 3.1.5 M** altındaki menülerden 'Ayarlar' alt menüsü.

Programa ilk girişte, eğer birden fazla hesabınız var ise, girmek istediğiniz hesabı seçmenizi sağlayacak şekilde aşağıda göreceğiniz 'Hesap Seçimi' penceresi açılacaktır.



Buradan girmek istediğiniz hesabı seçip 'Tamam' butonuna tıkladığınızda eBroker modülü ilgili hesap için açılacaktır.

Dikkat : eBroker programı Matriks programı ile entegre olarak çalıştığı için, Matriks veri izleme programının açık olması gerekir. Açık olmadan açarsanız aşağıdaki uyarı ile karşılaşsınız.



3) eBroker Modülü Temel Bilgiler :

eBroker modülünün ilk açıldığındaki görünümü aşağıdaki gibidir.

Hesap Özeti : test12345 / 91

Hesap Özeti	Menkul Kıymet Toplamı :	0.00
	İşlem Limiti :	0.00
	Overall :	0.00

Hesap	Tür	Menkul	Adet	Satılabilir Adet	Fiyat	Tutar
			0.00	0.00		
Normal					N Cari Bakiye	0.00
Kredi Bakiye				0.00	Overall	0.00
T1 Bakiyesi				0.00	T1(NET)	0.00
T2(NET)				0.00		

Portföyü Güncelle

OK MSG:Success AL SAT ET OV EX MENÜ ÇIKIŞ V*AL V*SAT

İlk açılışta modülle aynı zamanda, aşağıda göreceğiniz 'Hızlı Erişim' penceresi de açılır. Bu mini pencere, eBroker ana penceresinin sağ alt köşesinde yer alan menü butonlarını aynen taşımaktadır.



Bu modül, normalde sürekli ekran üzerinde kalır ve aşağıda göreceğiniz işlemlere kolayca erişiminizi sağlar. Menü seçenekleri içinde, bu pencerenin sürekli ekran üzerinde olmasını iptal edeceğimiz seçenek mevcuttur.

3.1 Hızlı Erişim Penceresi üzerindeki butonların işlevleri şöyledir :

3.1.1 AL : Hisse senedi alış penceresini açar. **Bakınız : 10.1 Hisse Senetleri Emir Girişi**

3.1.2 SAT : Hisse senedi satış penceresini açar. **Bakınız : 10.1 Hisse Senetleri Emir Girişi**

3.1.3 ET : eBroker penceresini günlük işlemler sekmesi ön planda olarak açar. Bakınız : **5. 'Günlük İşlemler' Sekmesi**

3.1.4 OV : eBroker penceresini anlık portföy sekmesi ön planda olarak açar. Bakınız : **4. 'Anlık Portföy' Sekmesi**

3.1.5 M(ENÜ): Menü butonudur. Aşağıda göreceğiniz menü başlıklarına ulaşmanızı sağlar.



Hızlı Emir Giriş Ekranı : Aynı anda çok sayıda emir girmeyi / bekletmeyi / göndermeyi sağlayacak şekilde dizayn edilmiş olan 'eBroker Yeni Emir Giriş' penceresi açılır. ... Bakınız : **10.3 Hızlı Emir Giriş Ekranı**

Hisse AL : Hisse senedi alış penceresini açar. **Bakınız : 10.1 Hisse Senetleri Emir Girişi**

Hisse SAT : Hisse senedi satış penceresini açar. **Bakınız : 10.1 Hisse Senetleri Emir Girişi**

Anlık Portföy : eBroker penceresini anlık portföy sekmesi ön planda olarak açar. **Bakınız : 4. 'Anlık**

Portföy Sekmesi

Ekstre : eBroker penceresini 'ekstre sekmesi' ön planda olarak açar. **Bakınız : 6. 'Ekstre' Sekmesi**

Günlük İşlemler : eBroker penceresini 'günlük işlemler sekmesi' ön planda olarak açar. **Bakınız : 5. 'Günlük İşlemler' Sekmesi**

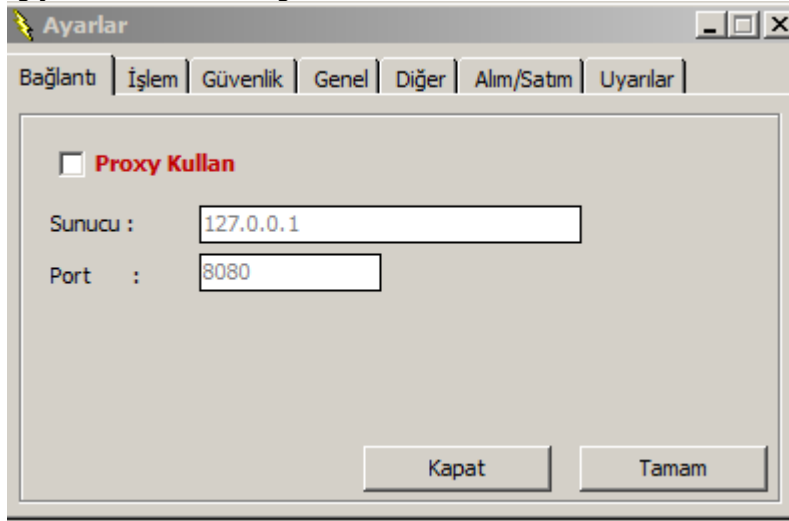
Hızlı Erişim Menüsünü Gizle / Göster : 'Hızlı Erişim' penceresi normalde sürekli ekran üzerinde kalır. Bu menü seçeneği ile, bu pencerenin sürekli ekran üzerinde görünmesini iptal edebilir / tekrar aktifleştirebilirsiniz.

Ayarlar :

Programın bazı özelliklerinde kendinize göre düzenlemeler yapmanızı sağlayacak 'Ayarlar' penceresi ekrana gelir.

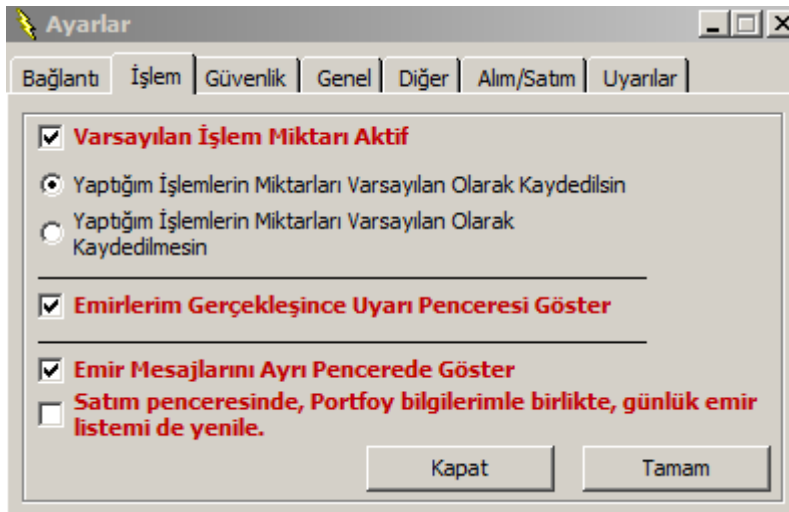
Bağlantı Sekmesi :

Proxy ayarlarını değiştirmenize olanak sağlar.



İşlem Sekmesi :

Emir girişlerinize ilgili muhtelif ayarları belirlemenizi sağlayacak seçenekler vardır.



Varsayılan İşlem Miktarı Aktif :

Bu seçeneği aktifleştirirseniz, altında sunulan 2 seçenektan birisini seçebilirsiniz.

Yaptığınız işlem miktarını varsayılan olarak kaydederseniz, verdiğiniz emir miktarı bir sonraki işleminizde var sayılan olarak gelir.

Yaptığınız işlem miktarını varsayılan olarak kaydetmez iseniz, emir penceresi, **8. Varsayılan Miktar Sekmesi** kısmında anlatıldığı şekilde belirleyebileceğiniz ön tanımlı miktarlarla açılır. Bu seçimi aktifleştirmez iseniz veya varsayılan emir miktarı belirlemedi iseniz, emir penceresi miktar kısmı boş olarak açılır.

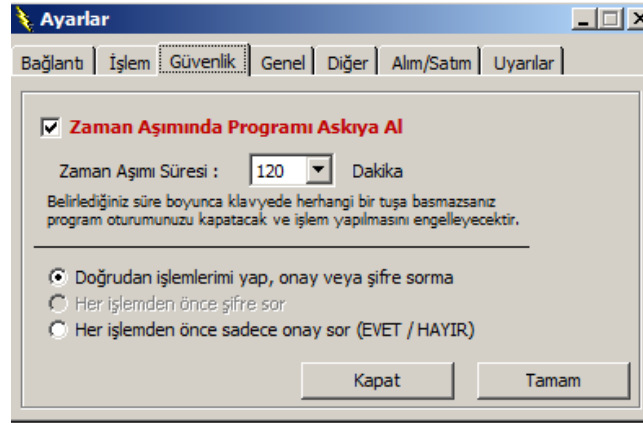
Emirlerim Gerçekleşince Uyarı Penceresi Göster : Ön tanımlı olarak seçili gelir. Emir gerçekleşme uyarısı almak istemiyorsanız, önündeki kutucuğa tıklayarak bu seçimi iptal etmelisiniz.

Emir Mesajlarını Ayrı Pencerede Göster :

Bu seçenek aktif durumda iken, emir gerçekleşme / düzeltme vb sonuç uyarıları ayrıca açılan bir pencerede gelir ve emir penceresi kapanır. Bu seçimi iptal ederseniz, iletilme uyarıları emir penceresi üzerinde bir not olarak gösterilir ve emir penceresi kapanmaz, açık kalır. Seçiminizi bu 2 olasılığa göre yapabilirsiniz.

Satım Penceresinde, Portföy bilgilerimle birlikte, günlük emir listemi de yenile: İfade edildiği gibi, emir listenizde portföy bilginizle birlikte güncellenir.

Güvenlik Sekmesi :



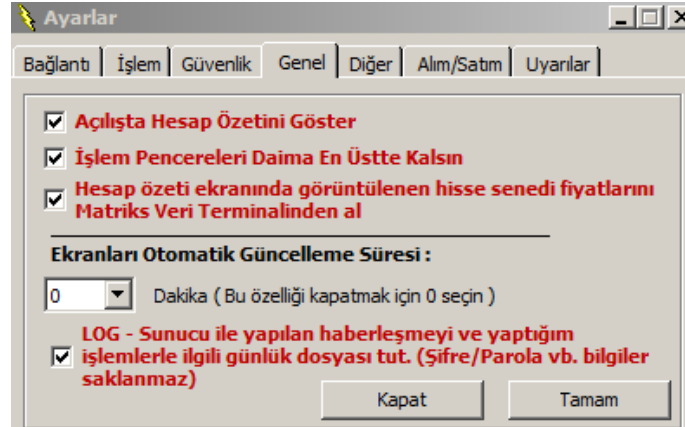
Zaman aşımından sonra programı askıya al :

Programın alttaki hücreden seçeceğiniz süre boyunca kullanmadığınızda askıya alınmasını (kapatılmasını) sağlar. Programın askıya alınmasını istemiyorsanız seçimi iptal etmelisiniz.

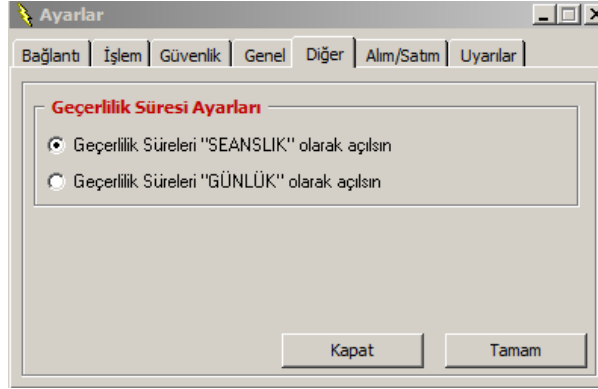
Doğrudan İşlemlerimi Yap, onay veya şifre sorma / Her işlemden önce sadece onay sor : Emir verdiğinizde bir onay sorulmasını ya da sorulmadan iletilmesi seçimini buradan yaparsınız.

Uyarı : Onay sorulmadan iletilmesini seçerseniz, emir verirken çok dikkatli olmanızda fayda vardır.

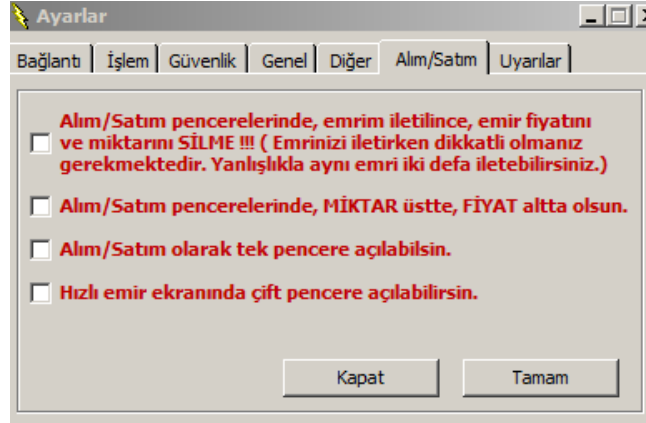
Genel Sekmesi :



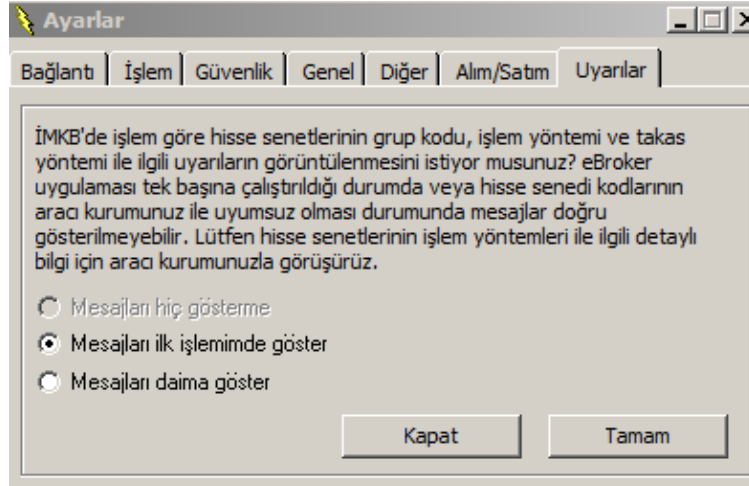
Yukarıda gördüğümüz seçimleri önlerindeki kutucuğa tıklayarak aktifleştirebilir ya da uygulama dışı bırakabilirsiniz.

Diğer Sekmesi :

Geçerlilik süresinin ön tanımlı olarak Seanslık ya da Günlük olarak gelmesini belirlersiniz.

Alım / Satım Sekmesi :

Yukarıda gördüğünüz seçimleri önlerindeki kutucuğa tıklayarak aktifleştirebilir ya da uygulama dışı bırakabilirsiniz.

Uyarılar Sekmesi :

SPK' nın zorunlu tuttuğu bilgilendirme mesajının programın ilk açılışında gösterilmesi zorunludur. Bunun her emir girişinizde gösterilmesini sağlayabileceğiniz bir seçenek daha vardır. Öntanımlı seçim, 'Risk Mesajının' sadece ilk açılışta gösterilmesi şeklindedir.

VİOP Alım Emri : VİOP enstrümanları için kullanılacak alış penceresini açar. **Bakınız : 10.3 VİOP Enstrümanları Emir Girişi**

VİOP Satış Emri : VİOP enstrümanları için kullanılacak satış penceresini açar. **Bakınız : 10.3 VİOP Enstrümanları Emir Girişi**

Yeni Hesaba Giriş Yap : Yeni bir hesaba giriş yapmanızı sağlayacak şekilde e-Broker kullanıcı girişi penceresi açılır.

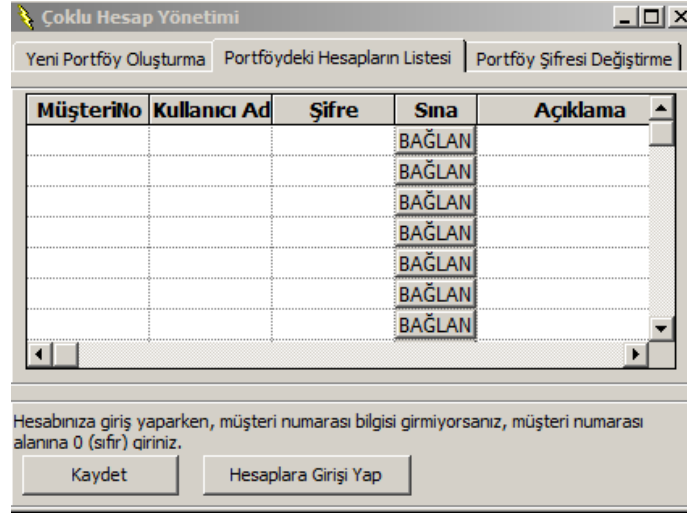
Portföy Oluşturma :

Aşağıda göreceğiniz 'Çoklu Hesap Yönetimi' penceresi açılacaktır. Buradan kullanıcı adı ve şifre tanımlayarak yeni bir portföy hesabı oluşturabilirsiniz. Varolan hesaplarınızı, oluşturacağınız bu portföy bilgileri altında toplayabilirsiniz.

İpucu : Bir portföy oluşturmuş iken, yeni bir Portföy hesabı oluşturacak / giriş yapacaksanız yukarıdaki pencerenin altında yazılı olan uyarıya dikkat ediniz.

Yukarıda bir örneğini görebileceğiniz gibi, Kullanıcı adı ve şifre tanımlayıp, 'Tamam' butonuna bastığınızda aşağıda göreceğiniz bilgi penceresi gelecektir.

Tamam butonuna tıkladığınızda, aşağıda göreceğiniz hesaplarınıza şifreleri ile giriş yapıp bu portföy altında tanımlamanızı sağlayacak şekilde 'Çoklu Hesap yönetimi' penceresi bu sefer 'Portföydeki Hesaplarımın Listesi' sekmesi ile açılır.



Bu pencere üzerinden hesaplarınıza, gerekli şifreleri girerek ulaştığınızda, o hesabınız bu portföy altında tanımlanmış olacaktır.

Ve bir sonraki girişinizde, ebroker giriş penceresi açıldığında, pencere üzerinde bulunan

Portföy Girişi 'Portföy Girişi' butonu ile doğrudan tüm hesaplarınıza giriş yapabilirsiniz.

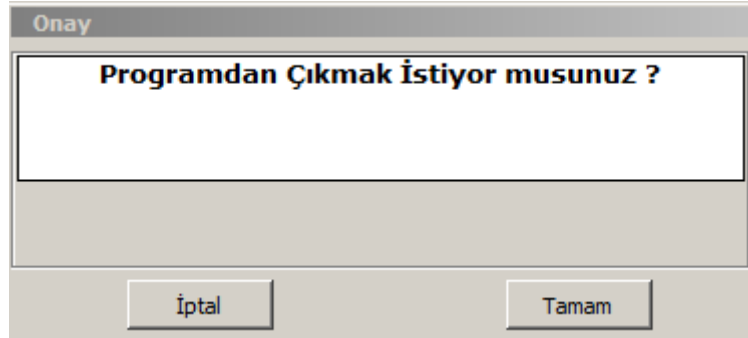
Her hesaba giriş yaptığınızda '**Kaydet**' butonu ile kaydediniz.

Kaydetme işlemi bitirdiğinizde, '**Hesaplara Giriş Yap**' butonu ile tüm hesaplarınıza girebilirsiniz.

'Portföy Şifresi Değiştirme' sekmesi altında portföy girişi için belirlenmiş olduğunuz şifreyi değiştirebilirsiniz.

Java Matriks Terminali Log Dosyası : Eğer e-Broker modülünü Java Matriks ile kullanıyorsanız bu menü seçeneği ile Log dosyalarına ulaşabilirsiniz.

Programdan Çıkış : eBroker platformundan çıkmanızı sağlar. Önce size çıkmak isteyip istemediğinizi soran aşağıda göreceğiniz 'Onay' penceresi açılır.



İptal butonu ile, programdan çıkma talebinizi iptal etmiş olursunuz.

Tamam butonu ile programdan çıkarsınız.

3.1.6 ÇIK : Hemen yukarıda anlatıldığı şekilde eBroker platformundan çıkmanızı sağlar.

3.1.7 V* AL : VİOP enstrümanları alış penceresini açar. **Bakınız : 10.3 VİOP Enstrümanları Emir Girişi**

3.1.8 V* SAT : VİOP enstrümanları satış penceresini açar. **Bakınız : 10.3 VİOP Enstrümanları Emir Girişi**

4. 'Anlık Portföy' Sekmesi :

Bu sekmede aşağıda göreceğiniz veriler gösterilmektedir :

91931 eBroker Hesap İşlemleri - Alındı

Anlık Portföy | Günlük İşlemler | Ekstre | Portföy/Toplu Emir | Varsayılan Miktar | VIOP İşlemleri

Hesap Özeti : 91931

Menkul Kıymet Toplamı : 3.22
İşlem Limiti : 110.32
T2 Overall : 113.54

TL \$ €

Hesap	Tür	Menkul	T Adet	Satılabilir Adet	T+2	Fiyat
1	HS	ADNAC	1.00	1.00	1.00	0.55
1	HS	EKGYO	1.00	1.00	1.00	2.21
1	HS	LATEK	1.00	1.00	1.00	0.46

Cari Bakiye	110.32	T1 Cari Bakiye	110.32
T2 Cari Bakiye	110.32	Hisse Toplamı	3.22
Overall	113.54	T1 Overall	113.54
T2 Overall	113.54	Müşteri Kredi Limiti	0.00
Alım Satım Neti	0.00	Günceli	G
Günceli İşlem Limiti	110.32	Normal	N
İşlem Limiti	110.32	Fon	F
Fonlama İşlem Limiti	110.32	Kredili	K

Portföyü Güncelle

OK MSG:Success

AL SAT ET OV EX MENÜ ÇIKIŞ V*AL V*SAT

Pencerenin üst kısmında bulunan butonların ve verilerin açıklamaları şöyledir :



Hesap Tanımları Butonu : Bu buton ile varolan hesabınızı görebileceğiniz ve yeni hesap eklemenizi sağlayacak şekilde aşağıda göreceğiniz 'Hesap Tanımları' penceresi açılır.

Hesap Tanımları

Hesap No Ekle

Açıklama Çıkart

test12345/1000/1000

Kaydet Seç

Yeni bir hesap tanımlayarak ekleyebilirsiniz.

Birden fazla var ise, var olan hesaplar arasından seçim yaparak diğer hesaba geçebilirsiniz.

TL \$ € Döviz Birimi Seçimi :

Buradaki butonları kullanarak hesabınızı TL / USD ya da EUR bazında izleyebilirsiniz.

Menkul Kıymet Toplamı : Menkul Kıymet Toplamı : Fon, hisse senedi vb menkul kıymetlerin toplam miktarını gösterir.

İşlem Limiti : İşlem Limiti : Hisse senedi alım satımı için tanımlanmış olan limiti gösterir.

Overall : Overall : Portföyünüzdeki tüm varlıkların son fiyatlara göre toplam bedeline hesabınızdaki bloke olmayan nakit para miktarının eklenmesi ile oluşan tutardır.

Portföyünüzde bulunan Menkul kıymetler (Fon, Hisse senedi vb) aşağıda bir örneğini görebileceğiniz gibi pencerenin orta kısmında listelenir.

Hesap	Tür	Menkul	Adet	Satılabilir	Fiyat	Tutar	Maliyet	Kar/Zarar		
2	HS	ADNAC	0.14	0.00	0.00	0.10	54.70	-7.40	AL	SAT
2	HS	AGYO	0.76	0.00	0.00	0.80	0.26	0.60	AL	SAT
2	HS	AKALT	0.54	0.00	0.00	0.96	1.54	0.13	AL	SAT

İpucu : Var ise, hesabınızda bulunan nakit para likit fonda değerlendirilmektedir.

Burada bulunan sütunların başlığı üzerinde sağ klik yaparsanız, sütunların isimlerinin listelendiği ve üzerine tıklayarak seçim yapabileceğiniz / seçiminizi iptal edebileceğiniz sütun seçenekleri listesi gelir.

Hesap	Tür	Menkul	Adet	Satılabilir	Fiyat	Tutar	Maliyet	Kar/Zarar		
2	✓ Hesap No		0.14	0.00	0.00	0.10	54.70	-7.40	AL	SAT
2	✓ Tür		0.76	0.00	0.00	0.80	0.26	0.60	AL	SAT
2	✓ Menkul		0.54	0.00	0.00	0.96	1.54	0.13	AL	SAT
2	✓ Adet		0.04	0.00	0.00	0.04	0.80	0.01	AL	SAT
2	✓ Satılabilir Adet		0.41	0.00	0.00	1.06	1.66	0.38	AL	SAT
2	✓ Fiyat		0.15	0.00	0.00	0.33	0.46	0.27	AL	SAT
	✓ Tutar									
	✓ Maliyet									
	✓ Kar/Zarar									
	✓ AL									
	✓ SAT									

Yukarıda gördüğümüz gibi tüm sütunlar seçilidir, izlemek istemediğiniz sütun var ise listeden üzerine tıklayarak seçimi iptal ederseniz o sütun tabloda görünmeyecektir.

Bu sütunların açıklamaları kısaca şöyledir :

Hesap : Hesap numarası gösterilir.

Tür : Menkul kıymetin türü gösterilir. (Hisse senedi / Fon vb)

Menkul : Menkul kıymetin adı gösterilir.

Adet : Menkul kıymetin miktarı gösterilir.

Satılabilir Adet : Menkul kıymetten satılabileceğiniz miktar gösterilir.

İpucu : Menkul için bekleyen satışınız olabilir, herhangi bir sebeple üzerinde bloke / haciz vb olabilir.

Fiyat : Menkulün bir biriminin o andaki fiyatı gösterilir.

Tutar : Menkulün o andaki fiyata göre toplam tutarını gösterir.

Maliyet : Menkulün maliyet / alım tutarı gösterilir.

Kar / Zarar : Menkulün maliyet fiyatı ve şu andaki fiyatına göre kar / zarar durumunuzu gösterir.

AL : O satırdaki menkul için alım emir girişi penceresini açar.

SAT : O satırdaki menkul için satış emir girişi penceresini açar.

Pencerenin alt kısmında gösterilen veriler şunlardır :**Normal** : Hesap durumunu gösterir.**Kredi Bakiye** : Var ise, kredi ile alınmış hisselerin toplam bedelini gösterir.**T1 Bakiyesi** : Bir sonraki iş gününde hesabınıza girecek – çıkacak (para çıkacak ise rakam (-) negatif olacaktır) nakit miktarını gösterir.**T1 (NET)** : Bir sonraki iş gününde hesabınıza girecek – çıkacak (para çıkacak ise rakam (-) negatif olacaktır) net nakit miktarını gösterir.**T2 (NET)** : İki sonraki iş gününde hesabınıza girecek – çıkacak (para çıkacak ise rakam (-) negatif olacaktır) net nakit miktarını (T1 günündeki miktarı da içerecek şekilde) gösterir.**İpucu** : *Hisse senedi alımı yaptığınızda, takas ödemeleri 2 gün sonra yapıldığı için, hesabınızda bulunan nakit paranın bir kısmı takas gününde alınmak üzere bloke edilebilir. Gecelik faiz getirisini kazanırsınız ama bloke miktarı çekemezsiniz.***Cari Bakiye** : Hesabınızda bulunan nakit miktarı gösterir.**Overall** : Portföyünüzdeki tüm varlıkların son fiyatlara göre toplam bedeline hesabınızdaki bloke olmayan nakit para miktarının eklenmesi ile oluşan tutardır.**İşlem Limiti** : Hisse senedi alım satımı için tanımlanmış olan limiti gösterir.**Portföyü Güncelle**

butonu ile, olası son değişikliklere göre portföy bilgileriniz güncellenir.

5. 'Günlük İşlemler' Sekmesi :

Bu sekme altında gün içinde Hisse Senetleri ile ilgili işlemlerinizin bilgilerini izleyebilirsiniz.

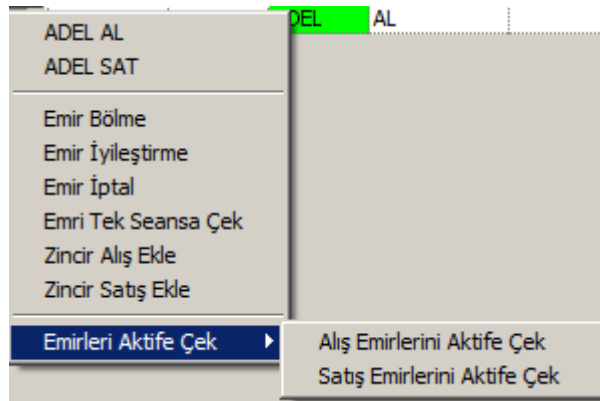
5.1 Bekleyen Emirler :

Bu sayfada, seans esnasında vermiş olduğunuz pasif (dolayısı ile bekleyen) emirlerin listesini görebilirsiniz.

A	Hesap No	Referans	Hisse	İşlem	Adet	Kalan	Fiyat	T
İşlem	85267	3678835	ADEL	AL	1	1	39.00	39

Bu sekme ve sonraki sekmelerin tümünde, 'Anlık Portföy' sekmesinde olduğu gibi, sütun başlığı üzerinde sağ klik yaptığınız takdirde, sunulan sütun seçenekleri listelenir. Bu listede sütun adına tıklayarak seçimi iptal edebilir ya da seçebilirsiniz. Bu sütunlar ve kısaca açıklamaları şöyledir.

A : Emir girişleri için bu sütunda 'İşlem' ibaresi görürsünüz. Emir üzerinde yapılabilecek işlemleri gösteren menüyü açar. Aşağıda bu menüleri görebilirsiniz.



Ayrıntılı bilgi için **Bakınız : 10.2 Emir Değiştirme / Zincir Emir Ekleme**

Hesap No : Hesap numarası gösterilir.**Referans** : İşlem için kurumunuz tarafından verilen referans numarası gösterilir.**Hisse** : Finansal enstrümanın adı gösterilir.

İşlem : Emrinizin cinsi (A: Alım – S: Satım) gösterilir.

Adet : İşlem emrinin miktarı (Lot olarak) gösterilir.

Kalan : Emir miktarından henüz gerçekleşmemiş olan kısmı gösterilir.

Fiyat : Emrin verildiği fiyat gösterilir.

Tutar : Emrin toplam tutarı gösterilir.

Durum : Emrin son durumu gösterilir.

Valör : Emrin giriş tarihini gösterir.

Geçerlilik : Emrin geçerlilik tarihini gösterir.

Opsiyon : Emrin geçerlilik süresi ile ilgili bir opsiyon var ise gösterilir.

Saat : Emrin sekmesine göre giriş / gerçekleşme / iptal saati gösterilir.

Tip : Emrin alış, satış olması durumuna göre 1 / 2 şeklinde rakamlarla emrin tipi gösterilir.

Pencerenin alt kısmında gösterilen veriler şöyledir :

Gerçekleşen Emir Toplamı :	Bekleyen Emir Toplamı :	Günlük İşlemleri Güncelle
0.00 TL	39.00 TL	

Gerçekleşen Emirler toplamı :

Burada var ise, gerçekleşen emirlerin toplam miktarı gösterilir.

Bekleyen Emirler toplamı :

Burada var ise, bekleyen emirlerin toplam miktarı gösterilir.

Günlük İşlemleri Güncelle : Bu buton ile, işlemlerinizi olası yeni gerçekleştirmeler açısından güncellenir.

İpucu : Ayarlar altında uyguladı iseniz, belirlediğiniz periyot süresince işlemlerinizi güncellenecektir. Bu buton ile anında güncelleme yapabilirsiniz.

Günlük İşlemleri Güncelle

butonu ile, tüm alt sekmeler için geçerli olmak üzere, günlük işlemler güncellenir.

5.2 Gerçekleşen Emirler :

Bu kısımda gerçekleşmiş emirleriniz listelenecektir.

Bu sekmede tüm görünüm Bekleyen Emirlerle aynı olup, sütun içerikleri, Gerçekleşen Emirler için, Bekleyen Emirler sekmesindeki verilerle aynı özelliklere sahiptir.

Bekleyen Emirler (2)		Gerçekleşen Emirler (1)		İptal Edilen Emirler (0)		Kar/Zarar	Pasif Emir Mesajları	Kademe Özeti
A	Hesap No	Referans	Hisse	İşlem	Adet	Kalan	Fiyat	T
İşlem	85267	3678876	ADEL	SAT	1	0	39.30	39

5.3 İptal edilen Emirler :

Bu kısımda İptal ettiğiniz emirleriniz listelenecektir.

Bu sekmede de tüm görünüm Bekleyen Emirlerle aynı olup, sütun içerikleri Bekleyen Emirler sekmesindeki verilerle aynı özelliklere sahiptir.

5.4 Kar / Zarar :

Gün içinde gerçekleşen işlemlerinizin, ilgili finansla enstrümanın son fiyat durumuna göre Kar / Zarar rakamlarını bu sekmeden izleyebilirsiniz.

Bekleyen Emirler (2)		Gerçekleşen Emirler (1)		İptal Edilen Emirler (0)		Kar/Zarar	Pasif Emir Mesajları	Kademe Özeti			
Hisse	Son	Alış	Alış (TL)	Satış	Satış (T)	Net	Net(TL)	Toplam	Toplam	Maliyet	Kar/Zar
ADEL	39.6	0	0.00	1	39.30	-1	-39.30	1	39.30	0.00	-0.30

5.5 Pasif Emir Mesajları :

Bu menü İMKB düzenlemeleri sonucu referans bilgisi iptal edildiği için, çalışmamaktadır.

5.6 Kademe Özeti :

Bu sekmede, bekleyen emirleriniz ve gerçekleşen emirlerinizin topluca listelendiği 2 tablo bulunur.

Bekleyen Emirler (2)		Gerçekleşen Emirler (0)		İptal Edilen Emirler (0)		Kar/Zarar		Pasif Emir Mesajları		Kademe Özeti	
Bekleyen Emirler :						Gerçekleşen Emirler :					
Hisse	İşlem	Fiyat	Lot	Emir	Hisse	İşlem	Fiyat	Lot	Emir		
ADEL	S	39.30	1	1							
ADEL	A	35.10	1	1							

Yukarıdaki tablodan kolayca anlayabileceğimiz üzere, 39.30 TL'den satış için bekleyen 1 lot ADEL emrimiz ve 35.10 TL'den Alış için bekleyen 1 lot ADEL emrimiz vardır.

Bir gerçekleşme olması halinde gerçekleşen emir tablonun sağ tarafında listelenecektir.

Bekleyen Emirler (2)		Gerçekleşen Emirler (1)		İptal Edilen Emirler (0)		Kar/Zarar		Pasif Emir Mesajları		Kademe Özeti	
Bekleyen Emirler :						Gerçekleşen Emirler :					
Hisse	İşlem	Fiyat	Lot	Emir	Hisse	İşlem	Fiyat	Lot	Emir		
ADEL	A	35.10	1	1	ADEL	S	39.30	1	1		
AKBNK	A	6.04	1	1							

6. Ekstre Sekmesi :

Bu sekmede hesap hareketleriniz listelenir.

Tarih	Valör	Açıklama	Borç	Alacak
25/04/2012	25/04/2012	DEVİR	0.00	0.16
26/04/2012	26/04/2012	25/04/2012-TAKAS BORÇ ALACAK KAPAMA MASRAFI	0.02	0.00
24/04/2012	26/04/2012	ARENA 1.000 ADET x2,46 TL SATIS	0.00	2,460.00
24/04/2012	26/04/2012	ARENA 2.460,00x %0,105 TL KOMİSYON+BSMV	2.58	0.00

Pencerenin alt kısmında 2 tane tarih seçebileceğiniz hücre ve 'Ekstreği Güncelle' butonu vardır.

Başlangıç Tarihi	26.04.2012	▼	Ekstreği Güncelle
Bitiş Tarihi	26.04.2012	▼	

Böylece seçeceğiniz 2 tarih arasında gerçekleşen hesap hareketlerinizi izleyebilir / inceleyebilirsiniz.

Ekstreği Güncelle butonu ile, var ise son değişiklikler ile ekstreniz güncellenir.

7. Portföy / Toplu Emir Sekmesi :

Bu sekmede emirleri alt alta girip hazır bekletebilir ve sonra bir tuşla gönderebilir ya da silebilirsiniz.

Hisse	İşlem	Fiyat	Lot		Durum
				SİL	GÖNDER
				SİL	GÖNDER
				SİL	GÖNDER
				SİL	GÖNDER
				SİL	GÖNDER
				SİL	GÖNDER
				SİL	GÖNDER

Hisse sütunu altındaki hücreye tıkladığınızda

Hisse
ADANA
ADANA
ADBGR
ADEL
ADESE

sembol seçimi yapabileceğiniz liste gelir.

İşlem sütunu altındaki hücreye tıkladığınızda

İşlem
ALİŞ
SATIŞ

işlem tipini (Alış – Satış) seçebilirsiniz.

Fiyat sütunu altındaki hücreye tıkladığınızda

Fiyat
AKTIF
PASIF
PASIF+1
PASIF+2
PASIF+3
TAVAN
TABAN

fiyat girmek için seçimler ve fiyat kademelerinin listesi gelir.

NOT : Pencerenin alt kısmındaki uyarıya dikkat ediniz.

* Fiyat alanından seçilebilen AKTIF, PASIF, TABAN, TAVAN fiyatları sadece bilgisayarınızda Derinlikli Matriks Veri Terminali çalışıyorsa kullanılmalıdır.

Lot sütunu altındaki hücreye emrin lot miktarını girersiniz.

Aşağıdaki örnekte göreceğiniz gibi emirleri hazırlamış olalım.

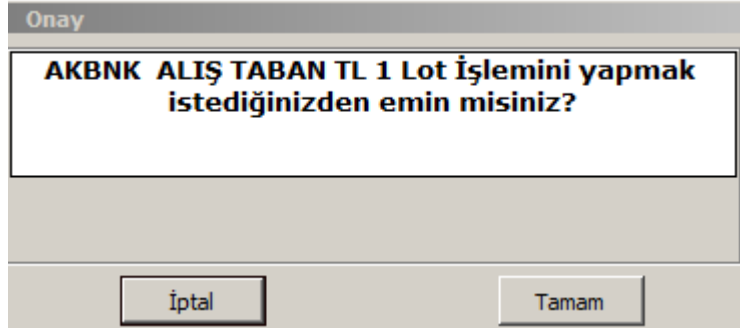
Hisse	İşlem	Fiyat	Lot		Durum
AKBNK	ALİŞ	TABAN	1	SİL	GÖNDER
BAGFS	ALİŞ	175.50	1	SİL	GÖNDER
CARFA	SATIŞ	TAVAN	1	SİL	GÖNDER

Satırlarda bulunan,

Sil butonu ile emri listeden kaldırabilirsiniz.

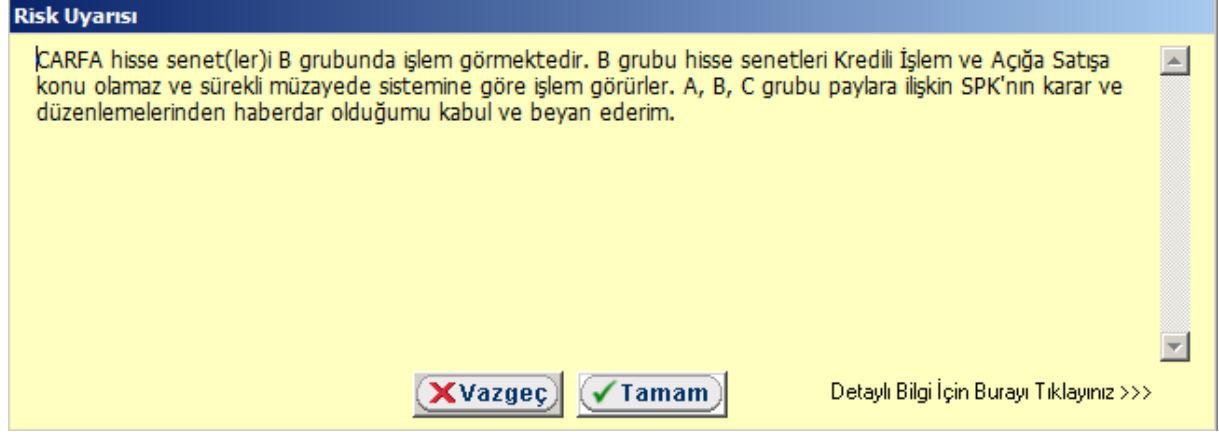
Gönder butonu ile emirleri tek tek gönderebilirsiniz.

Gönder butonuna tıkladığınızda, aşağıda göreceğiniz onay penceresi gelecektir.



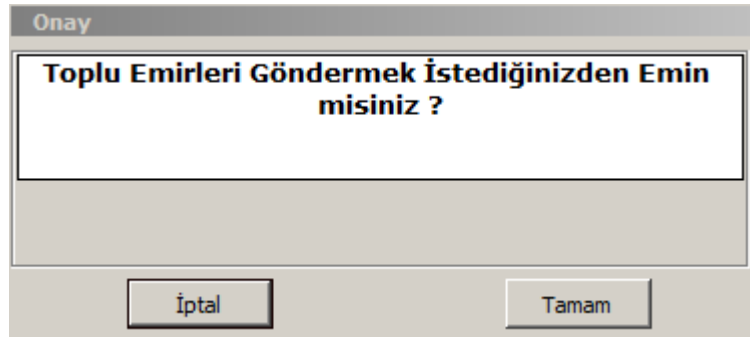
İptal butonu ile vazgeçebilir, **Tamam** butonu ile onaylayarak emrin gönderilmesini sağlayabilirsiniz.

Eğer gönderdiğiniz emir ile ilgili herhangi bir özel durum var ise, bu konuda sizi uyarın 'Risk Uyarısı' penceresi gelir.



Pencerenin sağ alt kısmında bulunan **Toplu emir listesini gerçekleştirmek üzere borsaya iletir.** butonu ile, emirleri topluca da gönderebilirsiniz.

Aşağıda göreceğiniz uyarı penceresi gelir.



İptal butonu ile vazgeçebilir, **Tamam** butonu ile onaylayarak Toplu emrin gönderilmesini sağlayabilirsiniz.

Durum sütununda, emrin son durumu / iletilip iletilmediği vb gösterilir.

Hisse	İşlem	Fiyat	Lot			Durum
ADEL	SATIŞ	TAVAN	1	SIL	GÖNDER	Emir Gönderiliyor ...
AKBNK	ALIŞ	TABAN	1	SIL	GÖNDER	Emir Gönderiliyor ...

Portföy / Toplu Emir sekmesinin üst kısmında bulunan butonlar ile

Yeni	Aç	Kaydet	Portföy Getir/Boşalt
------	----	--------	----------------------

yapabileceğiniz uygulamalar şunlardır :

Yeni

Yeni Butonu :

Bu buton ile yeni bir toplu emir oluşturmak üzere penceredeki veriler temizlenir. Var olan listeyi kaydetmedi iseniz, kaydetmek isteyip istemediğinizi sorar.

Aç

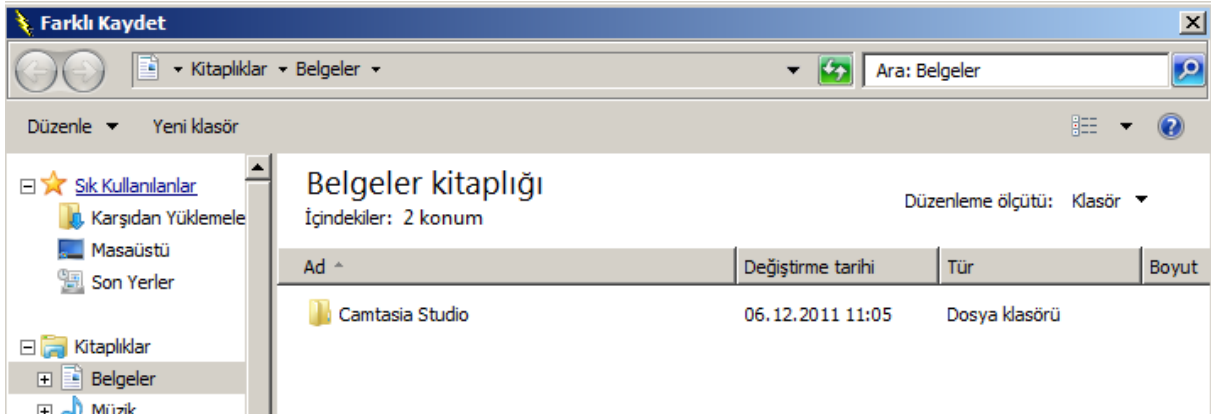
Aç Butonu :

Bu buton ile kaydetmiş olduğunuz bir toplu emri çağırıp pencereye yerleştirebilirsiniz. Kaydet butonu ile yapılan uygulama bunun nasıl yapılabileceğini anlamanızı sağlayacaktır.

Kaydet

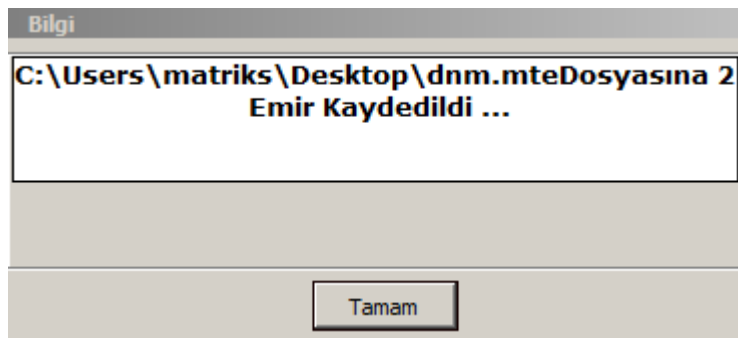
Kaydet Butonu :

Toplu emir listenizi .mte formatında bilgisayarınıza kaydedebilmenizi sağlayacak şekilde aşağıda göreceğiniz Windows 'Farklı Kaydet' penceresi gelir.



Bu pencere üzerinden bir isim vererek kaydetme işlemini gerçekleştirebilir ve daha sonra Aç Butonu ile bu toplu emri geriye, programdaki toplu emir listesine alabilirsiniz.

Kaydet işlemini gerçekleştirdiğinizde, aşağıda göreceğiniz bilgi penceresi gelir.



Portföy Getir/Boşalt Portföy Boşalt düğmesine bastığımda emir listesini yenile

Portföy Getir / Boşalt Düğmesi :

Bu buton ile portföyünüzde bulunan tüm finansal enstrümanları taban fiyattan satışa gönderebilirsiniz. Olağanüstü durumlar için tasarlanmıştır. Butonun sağındaki seçeneği aktifleştirirseniz, aynı anda yeni bir toplu emir listesi oluşturmak için pencere boş / hazır olarak yenilenir.

Pencerenin sağ tarafında bulunan Emir Artır / Azalt butonu ile emirlerinizin miktarını topluca istediğiniz oranda artırabilirsiniz.

Yüzde

Artır Azalt

Yüzde 100 emir artır butonuna tıkladığımızda her tıklamada, emir miktarı 2'ye katlanır.

Hisse	İşlem	Fiyat	Lot		Durum
AEFES	ALİŞ	TABAN	1	SİL GÖNDER	

Yukarıdaki emir durumunda artır butonuna 3 sefer tıkladığımızda (1x2x2x2 =8), emir miktarı 8 olur.

Hisse	İşlem	Fiyat	Lot		Durum
AEFES	ALİŞ	TABAN	8	SİL GÖNDER	

Yüzde

Artır Azalt

Eğer 50 % azalt olarak tıklar isek aşağıda göreceğiniz

Hisse	İşlem	Fiyat	Lot		Durum
ADNAC	ALİŞ	TABAN	1000	SİL GÖNDER	

1.000 adetlik emir miktarı 500 adete düşecektir.

Hisse	İşlem	Fiyat	Lot		Durum
ADNAC	ALİŞ	TABAN	500	SİL GÖNDER	

Bu uygulama, miktarlar müsait ise listede bulunan tüm emirler için gerçekleştirilecektir.

8. Varsayılan Miktar Sekmesi :

Bu sekmede emir girişleriniz için, aşağıda görebileceğiniz şekilde Alış ve Satış için ayrı ayrı olmak üzere, sembol bazında varsayılan miktar belirleyebilirsiniz.

Hisse	Alış Miktarı	Satış Miktarı	EKLE
ADNAC	2	0	
HISSE	Alış Miktarı	Satış Miktarı	
ACIBD	5	0	SİL
ADANA	10	0	SİL
ADEL	1	0	SİL
ARENA	1000	1000	SİL
ADNAC	2	0	SİL

İlgili sembol için emir gireceğiniz zaman, **Ayarlar / İşlem Sekmesi** altında Varsayılan İşlem Miktarı Aktif seçeneğini seçmiş olursanız, emir penceresi yukarıda tanımladığınız miktarlarla açılacaktır. Varsayılan tanımlaması yapmadı iseniz, emir miktarı kısmı boş gelecektir.

9. VİOP İşlemleri Sekmesi :

Bu sekmede Vadeli İşlemler Borsasında yaptığınız işlemleri izleyeceğiniz alt sekmeler vardır.

Anlık Portföy	Günlük İşlemler	Ekstre	Portföy/Toplu Emir	Varsayılan Miktar	VIOP İşlemleri					
VIOP İşlemleri : 91931										
Pozisyon	Teminat	Bekleyen	Gerçekleşen	İptal	Kar/Zarar	Nakit H.	A/S Teyid	Açık Poz.	G.nakdi Tem.	G.Islem
Tarih	Refera	Sözleş	İşlem	Durum	Fiyat	Miktar	Karşıla	Pazar	Kalan	Gerçe
11/02/	11/02/	F_XU03	Satım (Açık	78.975	1	0	Ana Pa	1	0.000
11/02/	11/02/	F_XU03	Alım (L	Açık	78.325	1	0	Ana Pa	1	0.000

Viop İşlemleri Sekmesi altındaki alt sekmeler altında oldukça çok sayıda veri izleme sütunu bulunmaktadır.

Sekmelerin bir kısmında, sütun başlığı üzerinde sağ klik yaptığınız takdirde, sütunların isimlerinin listelendiği ve üzerine tıklayarak görünmesini istediğiniz sütunları için, seçim yapabileceğiniz / seçiminizi iptal edebileceğiniz sütun seçenekleri listesi gelir.

9.1 Pozisyon Sekmesi :

Gün içindeki işlemlerinizi sırasında, pozisyonunuzun son durumunu bu sekmeden izleyebilirsiniz.

Pozisyon	Teminat	Emirler	G.Islem
111f			
Sözleşme			
Hesap No			
Tarih			
Tip			
✓ Sözleşme			
Kar/Zarar			
✓ Uzun Pz. Toplamı			
✓ Kısa Pz. Toplamı			
Açık Pz. Toplamı			
Net Pz.			
Açık Pz. Değişimi			
Hesap Durumu			
Maliyet			
Uzun Pz. Topla			0.00
Kısa Pz. Topla			0.00

Bu sekmede bulunan veri izleme sütunları ve kısa açıklamaları şöyledir :

Pozisyon	Teminat	Emirler	G.Islem						
Hesap	Tarih	Tip	Sözleşme	Kar/Zarar	Uzun P	Kısa P	Açık Pz	Net Pz.	Açık Pz. D He
85267	16.05.2	Müş	111F_IX0300612	0.00	0.00	6.00	6.00	-6.00	6.00

Hesap No : Hesap numarası gösterilir.

Tarih : O günün tarihi gösterilir.

Tip : Emrin tipi gösterilir.

Sözleşme : Sözleşmenin hangi VİOP enstrümanı için olduğu gösterilir.

Kar / Zarar : Emrinizin son fiyata göre kar / zarar durumunu gösterir. Kar / zarar sekmesinde daha net bilgi alabilirsiniz.

Uzun Pozisyon Toplamı: Bu sütunda sıfırın dışında bir rakam var ise, bu o satırdaki sözleşme için net olarak alım tarafında olduğunuz anlamına gelip, var olan rakamda kaç kontrat alımda olduğunuzu gösterir.

Kısa Pozisyon Toplamı : Bu sütunda sıfırın dışında bir rakam var ise, bu o satırdaki sözleşme için net olarak satış tarafında olduğunuz anlamına gelip, var olan rakamda kaç kontrat satışta olduğunuzu gösterir.

Açık Pozisyon Toplamı : Bu sütunda alış ya da satış tarafından bağımsız olarak toplam açık pozisyon sayınız gösterilir.

Net Pozisyon : Bu sütunda alış ya da satış tarafından bağımsız olarak toplam net açık pozisyon sayınız gösterilir. Normalde açık pozisyon sayınız ile, net açık pozisyon sayınız aynı olacaktır. Bazı hesaplar özel olarak aynı sembol için aynı anda hem kısa, hem de uzun pozisyon taşıyabilir. Bu durumda açık pozisyon toplamı ile net pozisyon miktarı farklı olabilir.

Açık Pozisyon Değişimi : Bu sütunda bir önceki güne göre açık pozisyon sayınızdaki değişim gösterilir.

Hesap Durumu : Bu sütunda hesap ile ilgili özel bir durum (kredi de olması vb) var ise gösterilir.

Maliyet : Bu sütunda var olan pozisyonların maliyeti gösterilir.

9.2 Teminat Sekmesi :

Bu sekmede kontrat alımı / satımı için kullanabileceğiniz teminatınızın miktarı gösterilir.

Pozisyon	Teminat	Bekleyen	Gerçekleşen	İptal	Kar/Zarar	Nakit H.	A/S Teyid	Açık Poz.	G.nakdi Tem.	G.Islem
Hesap No	Tarih	Tip	Nakit	Seansl	Başlan	Kar/Z	Kalan	Çekilebilir T		
91931	2/11/2014		2,898.	2,898.	0.00	0.00	2,895.	2,895.52		^

Bilgi sütunları teminat durumu ile ilgilidir.

Hesap No: Hesap Numaranız gösterilir.

Tarih : O günün tarihi gösterilir.

Tip :

Nakit Teminat : Nakit olarak verdiğiniz teminat gösterilir.

Seanslık Teminat : Seans içinde hesabınızda o an için kullanılabilir teminatı gösterir.

Başlangıç Teminatı : Güne başlarken kullanılabilir olan teminatı gösterir.

Teminat Sürdürme Marjı : Teminatınız ile sözleşmede pozisyon aldığınız andan itibaren, aldığınız sözleşme girdiğiniz pozisyon yönünde hareket ederse kazanç sağlarsınız, tersi yönde hareket ederse zararınız oluşmaya başlar. Unutmamalısınız ki, VİOP piyasaları kaldıraçlı piyasalardır, ve kar ve zarar rakamları yatırmış olduğunuz teminata göre oldukça ciddi oranlara ulaşabilir.

Olası zarar (değer kaybı) durumuna karşı, başlangıçta belirlenmiş olan bir alt limit vardır. Başlangıçta marj, teminat o sözleşmenin teminat bedeli ile bu alt limit arasındaki farktır. Zarar oluştuğunda, sözleşmenin değeri azalır ve dolayısı ile marjınız azalır. Sözleşmenin değeri teminatınızın alt limite düşmesine sebep olduğu zaman, ya yeni teminat eklemek ya da sözleşmeyi kapatmak zorunda kalırsınız.

Kalan Teminat : Gün içinde pozisyon açma durumunuza göre teminatınız azalabilir / artabilir. Bunun sonucunda sözleşmeye bağlı olmayan teminatınızın aldığı son değer kalan teminat olarak gösterilir.

Çekilebilir Teminat : Teminatınızın, bir sözleşmeye bağlı olmayan, girilmiş emriniz dolayısı ile bloke olmayan miktarını derseniz çekebilirsiniz. Bu sütunda bu miktar gösterilir.



Teminatları Güncelle

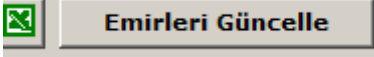
butonu ile, sütunlardaki verilerin son durumunu getirirsiniz.

9.3 Emirler Sekmesi :

Bu sekmede emirlerinizin durumları listelenir. Düzeltilmiş / Gerçekleşmiş / Açık vb.

Bu sekmede yer alan sütunlar daha önce bahsedilmiş olan sütunlarla genel olarak aynıdır. Aşağıda bör örnek görmektesiniz.

Hes	Tari	Refe	Sözleşme	İşlem	Durum	Fiyat	Mikta	Giril	Karşıl	Tip	Vade	S
852	17/0	17.05	111F_IX030061	Alım (Lo)	Düzeltilmiş	69.2250	2	2	0	LMT;KP	Seanslı	
852	17/0	17.05	111F_IX030061	Alım (Lo)	Gerçekleşmi	69.2750	2	2	2	LMT;KP	Seanslı	
852	17/0	17.05	111F_IX030061	Satım (S)	Gerçekleşmi	69.2500	2	2	2	LMT;KP	Seanslı	



butonu ile, emirlerinizin son durumunu güncellersiniz.

9.4 Kar / Zarar Sekmesi :

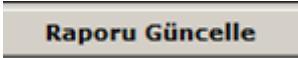
Bu sekmede gerçekleşen emirleriniz sonucu oluşan kar / zarar durumları gösterilir.

Pozisyon	Teminat	Emirler	Kar/Zarar	Nakit H.	VOB Ekstre	A/S Teyid	Açık Poz.	G.nakdi Tem.	G.İşlem	Özet KZ
Pozisyon										
Teminat				24.03.2011	Nk	0			Nd	
		Net Kar								

Pencerenin alt kısmında bulunan tarih girme hücrelerine tarih girerek, dilediğiniz 2 tarih arasındaki Kar / Zarar durumun izleyebilirsiniz.

Başlangıç Tarihi	19.04.2012	Bitiş Tarihi	26.04.2012		Raporu Güncelle
------------------	------------	--------------	------------	--	-----------------

Butonu ile verileri excel'e aktarabilirsiniz.



butonu ile, varsa yeni hareketler eklenerek son durum güncellenir.

9.5 Nakit Hareketleri Sekmesi :

Bu sekmede, işlemleriniz sonucunda hesabınızda oluşan nakit hareketleri listelenir.

Anlık Portföy	Günlük İşlemler	Ekstre	Portföy/Toplu Emir	Varsayılan Miktar	VIOP İşlemleri					
Pozisyon	Teminat	Bekleyen	Gerçekleşen	İptal	Kar/Zarar	Nakit H.	A/S Teyid	Açık Poz.	G.nakdi Tem.	G.İşlem
Açıkla	Borç	Alaca	Bakiy							
BIST V	0.00	2.70	3227.2							
(Intern	200.00	0.00	3027.2							
10/02	130.00	0.00	2897.2							
BIST V	0.00	0.82	2898.0							
	3,572.	6,470.								

Kar / Zarar sekmesi ile aynı biçimde, pencerenin alt kısmında bulunan tarih girme hücrelerine tarih girerek, dilediğiniz 2 tarih arasındaki nakit hareketlerini izleyebilirsiniz.

Başlangıç Tarihi	10.02.2014	Bitiş Tarihi	11.02.2014		Raporu Güncelle
------------------	------------	--------------	------------	--	-----------------

Butonu ile verileri excel'e aktarabilirsiniz.

Raporu Güncelle

butonu ile, varsa yeni hareketler eklenerek son durum güncellenir.

9.6 A/S Teyid Sekmesi :

Bu sekmede, verilen emir ve gerçekleştirmelerin karşılaştırılması sonucu oluşturulan teyid raporu gösterilir.

Pozisyon	Teminat	Emirler	Kar/Zarar	Nakit H.	VOB Ekstre	A/S Teyid	Açık Poz.	G.nakdi Tem.	G.Islem	Özet KZ	
Tarih	Sözleş	A/S	İşlem	Saat	VOB E	Fiyat	Miktar	Hacim	Emir S	Temsil	Komis

9.7 Açık Pozisyon Sekmesi :

Bu sekmede, toplam açık pozisyon verileriniz detaylı olarak listelenir.

9.8 Gayri Nakdi Teminat Sekmesi :

Bu sekmede, var ise, nakit olmayan VİOP teminatlarınız detayları gösterilir.

9.9 Günlük İşlem Sekmesi :

Bu sekmede, günlük gerçekleşmiş VİOP işlemleriniz gösterilir.

Pozisyon	Teminat	Emirler	G.Islem								
Tarih	Saat	ISLEM	Emir	SOZLE	Pazar	ALISS	Fiyat	Miktar	Hacim	Hesap	KARSI
17.05.2	10:45:1	5958	17.05.2	111F_I	Ana Pa	A	69,3	2	13860	85267	
17.05.2	10:51:1	6251	17.05.2	111F_I	Ana Pa	S	69,325	2	13865	85267	
17.05.2	10:57:0	6536	17.05.2	111F_I	Ana Pa	S	69,25	3	20775	85267	
17.05.2	10:58:5	6595	17.05.2	111F_I	Ana Pa	A	69,25	3	20775	85267	

9.10 Özet Kar/Zarar Sekmesi :

Bu sekmede, Kar / Zarar rakamlarınız özet olarak (Detay olmaksızın) gösterilir.

Pozisyon	Teminat	Bekleyen	Gerçekleşen	İptal	Kar/Zarar	Nakit H.	A/S Teyid	Açık Poz.	G.nakdi Tem.	G.Islem
Sözleşme Tanımı					Kar Zarar	Açık u	Açık k			
F_XU0300214S0					15.00	0	0			
Açıklama					Tutar					
C) Türev Piyasalar Brüt Kâr (Zarar)					15.00					
D) Takastan Alınan Faizler (+)					0.69					
E) Dönem İçinde Hesabınıza Borç Yaz					-34.60					
F) Teminatlar Üzerinden Elde Edilen					0.00					
G) Net Kâr ve Zarar					-18.91					

Tüm VİOP sekmelerinde alt kısmında bulunan tarih girme hücrelerine tarih girerek, dilediğiniz 2 tarih arasındaki ilgili hareketleri izleyebilirsiniz.

Başlangıç Tarihi

26.04.2012

Bitiş Tarihi

26.04.2012

**Raporu Güncelle**

Butonu ile verileri excel'e aktarabilirsiniz.

Raporu Güncelle

butonu ile, varsa yeni hareketler eklenerek son durum güncellenir.

Pencerenin en alt kısmında sol tarafta işlemleriniz ile ilgili bilgilendirme mesajları gelir.

VOB Teminat Bilgisi Alındı.[The attempt to connect to the server AL SAT ET OV EX MENÜ ÇIKIŞ V*ALV*SAT

Sağ tarafta var olan menü butonları ise, yukarıda 'Hızlı Erişim' penceresi menüleri içinde anlatılmıştır.

10. Emir Girişleri :

e-Broker üzerinde muhtelif şekillerde emir girişi penceresini açabilirsiniz. Bunlar yukarıda anlatılmıştır. Emir giriş pencereleri 2 tipte açılır : Hisse Senetleri için / VİOP Enstrümanları için.

10.1 Hisse Senetleri Emir Girişi :

Emir giriş seçiminiz ile aşağıda göreceğiniz HİSSE AL (ya da seçiminize göre HİSSE SAT) penceresi açılır.

İpucu : Emir penceresinin alt kısmında bulunan AL SAT kısmında seçimi değiştirirseniz (AL seçili iken SAT'ı seçerseniz) pencerenin zemin rengi de değişerek HİSSE SAT penceresine dönüşür.

İşlem Türü :

AL ve SAT durumları için ayrı seçenekler gelir.

AL penceresinde tek seçenek Normal alış seçeneğidir.

SAT penceresinde ise aşağıda göreceğiniz seçenekler vardır :

Normal : Normal satış işlemi anlamındadır.

Virman Gelecek Malın Satışı : Başka bir hesaptan size gelecek bir finansal enstrüman var ise ve onu satacaksanız bu seçimi yapmalısınız.

Günlük Kapanmayacak Gerçek Açığa Satış : Açığa satış yapacaksanız ve gün içinde kapatmayıp sonraki güne taşıyacaksanız bu seçimi yapınız.

Günlük Kapanacak Gerçek Açığa Satış : Gün içinde kapatmak üzere açığa satış yapacaksanız bu seçimi yapınız.

Hisse Senedi : Her 2 pencerede de bu kısımdan sembol seçimi yaparsınız.

Hisse Senedi	<input type="text"/>	P	
--------------	----------------------	---	--

Sembol seçim penceresinin hemen sađında bulunan P harfine tıkladığınızda, senet seçim penceresinde sadece portföyünüzde bulunan senetler listelenir.

Hisse Senedi	<input type="text"/>	P	
Hisse Listesinde Sadece Portföyünüzde Bulunan Hisse Senetlerini Listeler			

P(ortföy) butonun sađındaki, üzerinde yıldırım ikonu bulunan buton ile hesap deđişimi yapabilmeyi sađlayacak şekilde 'Hesap Tanımları' penceresi açılır. **Bakınız 4. 'Anlık Portföy' Sekmesi altında Hesap tanımları Butonu.**

Fiyat : Seçtiđiniz sembol için almayı – satmayı düşündüğünüz fiyatı buradan belirlersiniz. Seçtiđiniz sembole göre fiyat kademeleri otomatik olarak gelecektir.

Hisse Senedi	ACIBD	P	
Fiyat (TL)	23.70		
Miktar (Lot)	Piyasa		
	21.30		

Ok'a tıklayarak fiyat kademeleri içinden seçim yapabilirsiniz, fiyat penceresine tıklayarak el ile fiyat girişı yapabilirsiniz.

Ek olarak yukarıda görebileceğiniz gibi '**Piyasa**' seçimini uygulayabilirsiniz. Bu durumda emriniz o andaki aktif fiyattan (o andaki aktif fiyatta emrinizi karşılayacak sayıda karşı emir yok ise, bir alt/üst fiyattan) emriniz gerçekleştirilecektir.

Miktar :

Emrinizin miktarını buradan belirleyebilirsiniz. Sembol ve işlem bazında varsayılan emir miktarı belirleme olasılıđınız vardır. **Bakınız 3.1.5 M altında Ayarlar içinde İşlem sekmesi.**

Seans : Emrinizin geçerlilik süresini (Günlük / Seanslık) buradan belirlersiniz.

Tarih : Hisse senetleri için, işlem tarihi içinde bulunulan gün olmalıdır. İleri tarihli emir girme seçeneđi henüz yoktur.

Emir Tutarı : Girdiđiniz emrin fiyat ve miktarına göre, bu kısımda emrin toplam tutarı otomatik olarak hesaplanıp gösterilir.

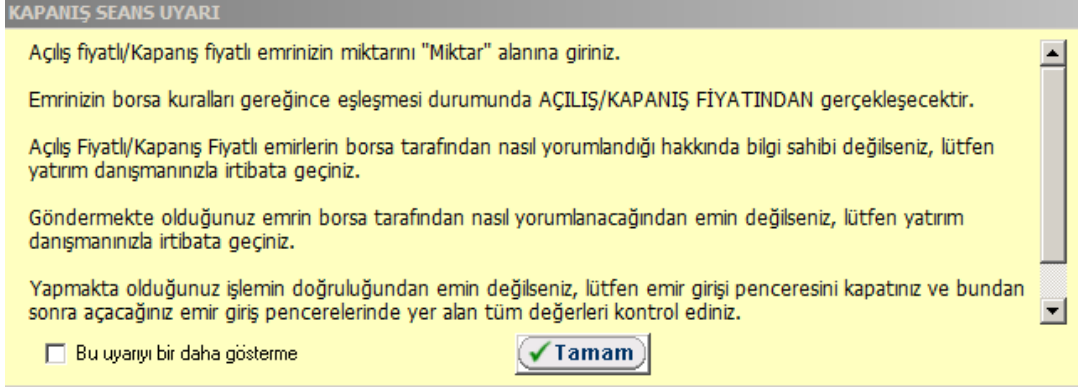
Emir Tutarı **118.25** TL

Emir Tipi : Emir Tutarı kısmının hemen altında Emir Tipi seçenekleri yer almaktadır.

KİE : Kalanı İptal Et. Emrinizi aktif fiyattan gönderdiđinizde uygulanacak bir seçenektir. Emrinizin gerçekleşmeyen kısmı olur ise, bu kalan kısım pasif emir olarak yazılmaz, doğrudan iptal edilir.

KPY : Kalanı Pasife Yaz. Emrinizi aktif fiyattan gönderdiđinizde gerçekleşmeyen kısmı olur ise, bu kalan kısım pasif emir olarak yazılır.

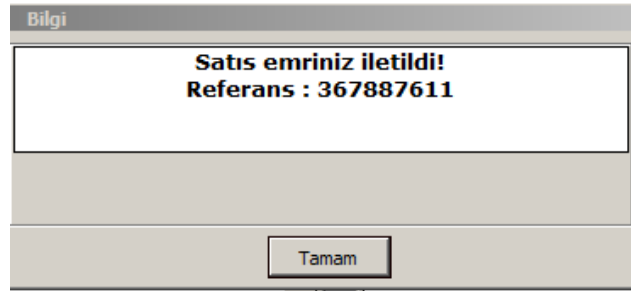
AFE / KAFE : Açılış / Kapanış seanslarında geçerli emir tipidir. Aşađıda göreceğiniz uyarı penceresi açılır.



AL **SAT** Pencerenin alt sol kısmında AL-SAT seçimini gösteren ve dilerse değişiklik yapmanız sağlayacak bir kısım vardır.

Vazgeç butonu ile, emriniz iletilmeden Emir penceresi kapanır.

Tamam butonu ile, emriniz iletilir ve pencere kapanır ve aşağıda göreceğiniz 'Emir İletim' penceresi gelir.

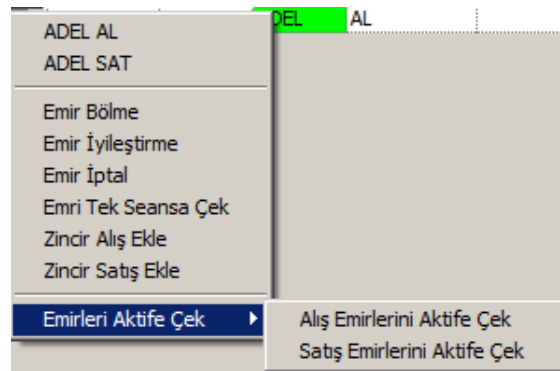


ISLEM LIMITI : 0.00 Pencerenin en alt kısmında bulunan İşlem Limiti verisi, kalan limitinizi gösterir.

10.2 Emir Değişirme / Zincir Emir Ekleme :

Bekleyen emirler sekmesinde emir satırının en başında 'İşlem' butonu vardır. **Bakınız 5.1 Bekleyen Emirler**

Bu butona tıkladığınızda aşağıda göreceğiniz menu seçenekleri gelecektir.



ADEL AL : İlk 2 satır ilgili satırda bekleyen sembol için AL ve SAT menüleri olarak görünür. İlgili sembol için ek bir emir girmek üzere, doğrudan o sembolü içerecek şekilde Emir Alım penceresi açılır.

ADEL SAT : İlgili satırda bekleyen sembol için ek bir emir girmek üzere, doğrudan o sembolü içerecek şekilde Emir Satış penceresi açılır.

Emir Bölme : Bekleyen emri bölmenizi sağlayacak şekilde aşağıda göreceğiniz 'Emir Bölme' penceresi gelir.

ULKER	SAT
Miktar (LOT)	Fiyat (YTL)
10	4.86
Miktar 1: <input type="text" value="0"/>	Fiyat 1: <input type="text" value="4.86"/>
Miktar 2: <input type="text" value="0"/>	Fiyat 2: <input type="text" value="4.84"/>
Miktar 3: <input type="text" value="0"/>	Fiyat 3: <input type="text" value="4.82"/>
Asıl Emirde Kalan Miktar (Lot)	10
KAPAT	EMRİ BÖL

Varolan emrinizi yukarıdaki görünümünden anlayabileceğiniz gibi, 3 ayrı parçaya bölebilirsiniz.

Emir İyileştirme :

Aşağıda göreceğiniz 'Emir İyileştirme' penceresi gelir.

Hesap	Hisse	Ref	Orj. Fiyat	Yeni Fiyat	Orj. Miktar	Yeni Miktar
<input checked="" type="checkbox"/>	ilhan69	CCOLA	36795295	22.50	22.60	4
						0

* Başında X işareti olan satırlardaki emirler iyileştirilir. Gizle/Göster
 * İyileştirmeler "Yeni Fiyat" kolonunda yer alan fiyatlarla yapılır
 * Her bir emir için, "Yeni Fiyat" kolonundaki hücreye tıklayarak, o emir için yeni bir fiyat belirleyebilirsiniz.
 * Başında X işaret olan tüm satırlardaki emirlere yeni bir fiyat atamak için, pencerenin üst kısmında yer alan listeden bir fiyat seçip, "Fiyat Ata" düğmesine basınız.
 * İyileştirme emirlerinizi iletmek için "İyileştir" düğmesine basınız.

Aynı sembol için birden fazla emriniz var olabilir. Bu pencereden tümünün fiyatını değiştirebilirsiniz.

Tümünü Seç butonu ile listede bulunan emirlerin tümünü seçebilirsiniz.

Tüm Seçimleri İptal Et butonu ile, listede bulunan emirler içinden yaptığınız seçimlerin tümünü iptal edebilirsiniz.

Seçtiğim Emirler Şu Fiyatı Ata kısmından seçtiğiniz emirlerin tümü için yeni fiyat ataması yapabilirsiniz.

İyileştir butonu ile, seçmiş olduğunuz emirler atamış olduğunuz yeni fiyatlarına iyileştirilecek şekilde işlem görürler.

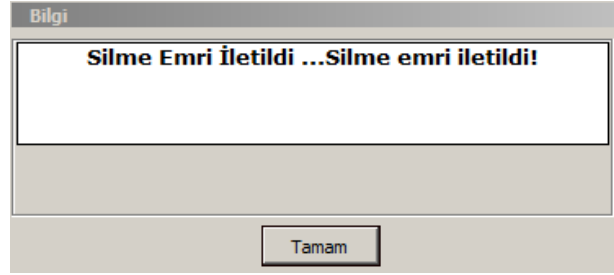
Emir İptali : Aşağıda göreceğiniz 'Emir İptal' penceresi gelir.

ilhan69-85267 Emir İptal	
367952957	
CCOLA	AL
Miktar	Fiyat
4	22.5
Kapat	Emri Sil

Kapat butonu ile, iptalden vaz geçerek pencereyi kapatırsınız.

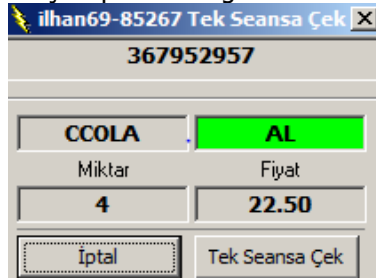
Emri Sil butonu ile, Emrinizin İptali talebi borsaya iletilir ve pencere kapatılır.

Aşağıda göreceğiniz Bilgi penceresi, size işlemin iletildiği / iletilemediği konusunda bilgi verir.



Emri Tek Seansa Çek :

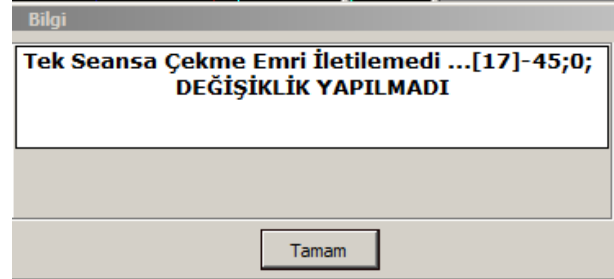
Aşağıda göreceğiniz 'Emri Tek Seansa Çek' penceresi gelir.



İptal butonu ile, değişiklikten vazgeçerek pencereyi kapatırsınız.

Tek Seansa Çek butonu ile, Emrinizin tek seansa çekilmesi talebi borsaya iletilir ve pencere kapatılır.

Aşağıda göreceğiniz Bilgi penceresi, size işlemin iletildiği / iletilemediği konusunda bilgi verir.



Zincir Alış Ekle :

Bu menü ile aşağıda göreceğiniz Hisse Al penceresi açılır. Normal Hisse Al penceresi ile hemen hemen aynıdır. Farkı, bu pencerede Al – Sat değişimini yapamazsınız. Sadece Alış girebilirsiniz. (Zincir Satış ekle seçeneğinde de sadece Satış emri girebilirsiniz) Emrinizle ilgili parametreleri Hisse Al penceresinde olduğu gibi girebilirsiniz.



Tamam dediğinizde emriniz 'Zincir Emir' olarak bekleyen emirler listesine girer.

İşlem	85267	3679553	CEMAS	AL	1	1	1.30	1.30	Zincir Emir	07.05.20	Tek Se
İşlem	85267	3679553	CEMAS	AL	1	1	1.30	1.30	Zincir Emir	07.05.20	Tek Se

Zincir Satış Ekle :

Bu menü ile Zincir Alım uygulamasına benzer şekilde, Hisse Sat penceresi açılır. Normal Hisse Sat penceresi ile hemen hemen aynıdır. Farkı, bu pencerede Al – Sat değişimini yapamazsınız. Sadece Satış girebilirsiniz. Emrinizle ilgili parametreleri Hisse Sat penceresinde olduğu gibi girebilirsiniz.

10.3 VİOP Enstrümanları Emir Girişi :

Emir giriş seçiminiz ile aşağıda göreceğiniz VİOP EMİR GİRİŞİ (Seçiminize göre Alış ya da satış için) penceresi açılır.

İpucu : Hisse Emir penceresinde olduğu gibi, VİOP Emir giriş penceresinde de, sağ alt kısmında

Alış Satış

bulunan Alış Satış kısmında seçimi değiştirirseniz (AL seçili iken SAT'ı seçerseniz) pencerenin zemin rengi de değişerek Satış penceresine dönüşür.

Pazar kısmından işlem yapacağınız finansal enstrümanın hangi pazara ait olduğunu seçebilirsiniz. Bu aşamada sadece Ana Pazar'a ait finansal enstrümanlarda alım – satım yapılabilmektedir.

Sözleşme kısmında, pencerenin kenarındaki Ok'a tıkladığınızda, VİOP enstrümanları listelenir ve bunlar arasından işlem yapmak istediğiniz enstrümanı seçebilirsiniz.

Kullanıcı kısmında, portföyünüze giriş için belirlediğiniz 'Kullanıcı Adınız' görüntülenir.

Emir Tipi : Pencerenin üst sağ tarafında emir tipini belirleyebileceğiniz seçenekler vardır.

Kalanı Pasife Yaz : Emrinizi aktif fiyattan gönderdiğinizde gerçekleşmeyen kısmı olur ise, bu kalan kısım pasif emir olarak yazılır.

Kalanı İptal Et : Emrinizi aktif fiyattan gönderdiğinizde gerçekleşmeyen kısmı olur ise, bu kalan kısım pasif emir olarak yazılmaz, doğrudan iptal edilir.

Gerçekleşmezse İptal Et : VİOP'da zaman zaman çok hızlı hareketler olabilmektedir. Emrinizi o anda aktif görünen fiyattan göndermenize rağmen, hızlı bir hareket sonucu emriniz gerçekleşemeyebilir. Böyle bir durumda, emrinizin kısmen de olsa gerçekleşmesini istemiyorsanız bu emir tipi ile gönderebilirsiniz.

İpucu : *Kalanı iptal et ile bu emrin farkı şudur : Burada emrin kısmen gerçekleşmesine izin vermezsiniz. Tümü gerçekleşmiyor ise, gerçekleşebilecek kısmını da iptal eder.*

Miktarsız : Bu seçenek henüz uygulamada değildir.

Şarta Bağlı : Önemli bir emir tipidir. Çoğunlukla Stop Loss için kullanılır.

Şartlı Emir seçildiği anda hemen sağında aktivasyon fiyatı girebileceğiniz fiyat penceresi açılır. Buraya şartlı emrin özelliğine uygun olarak bir aktivasyon fiyatı girmeniz gerekir. Finansal enstrüman, belirlediğiniz aktivasyon fiyatından 1 ad işlem gördüğü anda, emriniz belirlemiş olduğunuz emir fiyatından aktif hale gelir. **Bakınız Matriks temel kavramlar**

İpucu : *Şartlı emir girerken emir fiyatı ile aktivasyon fiyatının aynı olması durumunda genellikle emriniz gerçekleşir. Ama, piyasanın çok hızlı hareket ettiği durumlarda, girmiş olduğunuz aktivasyon fiyatında bekleyen emirlerin hızla alınması-satılması durumunda emriniz gerçekleşemeyebilir! Bu yüzden alış – satış durumuna göre emrinizi aktivasyon fiyatından bir alt – bir üst kademeye yazmanızda fayda vardır.*

Emir giriş penceresinin orta kısmında emrin fiyatını ve süre tipini belirleyebileceğiniz seçenekler vardır.

The image shows a screenshot of a trading interface with a green background. On the left, there are three radio button options: 'Limit Fiyat:' with a dropdown menu showing 'Fiyat seciniz', 'Piyasa', and 'Kapanış Fiyatından'. On the right, there are three radio button options: 'Günlük Emir', 'İptal Edilene Kadar Geçerli', and 'Tarihli'.

Limit Fiyat : Bir fiyat seçerek emir girmek için buradaki pencereye listeden seçerek ya da el ile fiyat girebilirsiniz.

Piyasa : Bu seçimi yaparsanız emri gönderdiğiniz anda hangi fiyattan gerçekleşmesi mümkün ise, emriniz o fiyattan gerçekleştirilir.

Kapanış Fiyatından : Gün sonunda hesaplanan uzlaşma fiyatı üzerinden işlem gerçekleştirmek amacıyla kullanılan emir yöntemidir. Uzlaşma fiyatı hesaplandıktan sonra kapanış fiyatından emirler karşı tarafta bekleyen kapanış fiyatından emirlerle eşleşir. Alış ve satış tarafında bekleyen kapanış fiyatından emirler eşleştikten sonra kalan kapanış fiyatından emirler uzlaşma fiyatını karşılayan normal seans emirleri ile eşleşir.

Günlük Emir : VİOP'ta seans ayrımı yoktur. Emriniz günlük geçerli olabilir. Ya da aşağıdaki diğer seçeneklere göre süre belirleyebilirsiniz.

İptal Edilene Kadar Geçerli : Emir girildiği seanstan itibaren iptal edilene kadar geçerlidir. Bu emir süresi seçildiğinde, emrin iptal edilmediği ve eşleşmediği durumda, emir sözleşmenin vade sonuna kadar geçerli olur ve vade sonunda sistem tarafından otomatik olarak iptal edilir.

Tarihli : Emir süresi için bu seçeneği seçtiğiniz takdirde, pencerenin o kısmında aşağıda görebileceğiniz şekilde tarih girmenizi sağlayacak hücreler gelir.

İptal Edilene Kadar Geçerli
 04 05 2012

Buradan emrinizin geçerli olmasını istediğiniz günü seçerek ileri tarihli emir girebilirsiniz.

Miktar / Tutar Kısmı :

Miktar
Tutar

Miktar kısmına emrinizi miktarını girmeniz gerekir. Buraya bir miktar girdiğinizde, emrinizi tutarı, sözleşme bedeline göre otomatik olarak hesaplanıp alttaki Tutar kısmında gösterilir.

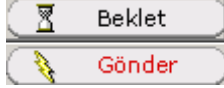
10.4 Hızlı Emir Giriş Ekranı (Tek Ekran) :

Bu menü ile, aşağıda göreceğiniz 'Yeni Emir Giriş' penceresi açılır.

Pencerenin üst kısmından emirlerinizi aşağıda listelenecek şekilde hazırlayabilirsiniz. İlk açılışta bu kısım ALİŞ emri girmek üzere gelir. ALİŞ butonu üzerine tıkladığınızda ise, aynı kısım aşağıda görebileceğiniz gibi, bu sefer SATIŞ emri girmeye uygun hale dönüşür.

Değişiklik yaptığınız anda, kısa bir süre için yukarıda sağda gördüğünüz, DİKKAT ile başlayan ve sizi fiyat değişimi konusunda uyarın yazı ekranda görünür.

Bu kısma emir bilgilerinizi girdikten sonra, pencerenin sağ üst kısmında bulunan butonlardan,



Beklet butonu ile, emrinizi alttaki bekleyen emirlerin listelendiği pencereye aktarabilirsiniz.
Gönder butonu ile, doğrudan İMKB'ye gönderebilirsiniz.

Dikkat : Emir parametrelerini yazım kısmında uyarıldığı gibi, burada Gönder butonu ile İMKB'ye gönderdiğiniz emirler, tekrar bir onay sorulmadan doğrudan gönderilir.

Birkaç tane emri yazıp, Beklet butonu ile aşağıdaki pencereye aktardığımızı düşünelim.
Aşağıda göreceğiniz şekilde emirler listelenecektir.

ALİŞ						SATIŞ							
Sec	Müşteri	Ekl	Hisse	Miktar	L/A/K	Fiyat	Sec	Müşteri	Ekl	Hisse	Miktar	L/A/K	Fiyat
<input type="checkbox"/>	test12345		AFYON	2	LOT	87.25	<input checked="" type="checkbox"/>	test12345		ADNAC	1	LOT	0.76
<input checked="" type="checkbox"/>	test12345		AKBNK	10	LOT	6.6	<input type="checkbox"/>	test12345		AEFES	1	LOT	25.1

Yukarıda görebileceğiniz gibi, emirlerin bulunduğu satırın ilk hücresinde emir seçim kutucuğu vardır. Buradan seçim yaparak, seçtiğiniz emirleri, Bekletilen İptal butonu ile iptal edebilirsiniz. Bekletilen Gönder butonu ile İMKB'ye gönderebilirsiniz.

Dikkat : Emir parametrelerini yazım kısmında uyarıldığı gibi, burada 'Bekletilen Gönder' butonu ile İMKB'ye gönderdiğiniz emirler, tekrar bir onay sorulmadan doğrudan gönderilir.

Bekleyen emirlerin listelendiği pencerenin altında, İMKB'ye iletilmiş emirlerin son genel durumu ve Son Güncelleme zamanı gösterilir.

MÜŞTERİ HESABI : test12345	Son Güncelleme : 03.05.2012 19:01:11
ALIS EMRI TOPLAMI : 0.00	
SATIS EMRI TOPLAMI : 0.00	
EMIR TOPLAMI : 0.00	NET : 0.00

Bunun altındaki kısımda ise, İMKB'ye iletilmiş emirlerin son durumlarının ayrıntılı olarak listelendiği 2 pencere vardır.

He	Hisse	Ort	Lot	Pasif Lot	Gerçekle	Gerçekle	He	Hisse	Ort	Lot	Pasif Lot	Gerçekle	Gerçekle

Sağ tarafta bulunan 'Tazele' butonu ile, gönderilmiş emirlerin son durumu güncellenir. Bunun altındaki seçeneklerden A/S Bazında ile Fiyat bazında seçenekleri ile, emirlerin sıralamasının neye göre yapılacağını (Alış – satış emri mi / Fiyatsal büyüklük mü) belirleyebilirsiniz. Tazeleme Sıklığı kısmından da, emirlerin son durumunun kaç sn. de bir güncelleneceğini belirleyebilirsiniz.

Pencerenin en alt satırında sırası ile, Emirlerin durumunun son güncellenme zamanını ve son iletilen emrin iletilme / iletilmemesi bilgisini izleyebilirsiniz.
