

EMİR TIPLERİ

İçindekiler

- 1. Hisse Senetleri İin**
 - 1.1 Emir Tipi**
 - 1.2 Sre Tipi**
 - 1.3 İřlem Tipi**
 - 1.4 Zincir Emir**
- 2. VİOP Sembolleri İin**
 - 2.1 Emir Tipi**
 - 2.2 Sre Tipi**
 - 2.3 Farklı Sembol Fiyatına Baėlı Őartlı Emir**

Merhabalar,

Bir emir gönderirken muhtelif tanımlamalar söz konusu olur.

Bu tanımlamalar sayesinde emrimizin gerçekleşme durumu / bekleme süresi / aktifleşme zamanı vb. koşulları belirlemiş oluruz.

Emre ait özelliklerin / koşulların tanımlanma kriterleri, Hisse Senetleri için ve VİOP (Vadeli İşlemler ve Opsiyon) sembolleri için farklılıklar gösterir.

Bir emir tanımlar iken belirlenecek 3 kriter vardır:

1. Emir tipi
2. Süre tipi
3. İşlem tipi (Sadece Hisse Senetleri için)

Ayrıca Hisse senetleri için ek bir emir tipi vardır.

Bu da, Zincir Emir olarak tanımlanan emir tipidir.

Stop uygulaması için Zincir Emir dolaylı olarak kullanılabilir.

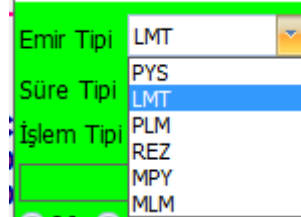
Bu emir tipinden de,

- 1.4 Zincir Emir başlığı altında bahsedeceğiz.

1. Hisse Senetleri İçin:

1.1 Emir Tipi :

Hisse Senetleri için aşağıda göreceğiniz Emir Tipi seçenekleri vardır.



LMT Emir Tipi:

Limit Emir demektir.

Bir fiyat belirlenerek gönderilen standart emir tipidir. Belirlediğiniz fiyatın durumuna göre emriniz doğrudan gerçekleşir veya pasife yazılır ve bekler.

İpucu: O anda aktif kademede var olan seviyenin üstünde bir fiyattan alış emri gönderirseniz, veya altında bir fiyattan satış emri gönderirseniz; emriniz –miktarına bağlı olarak – doğrudan gerçekleşir.

Örnek olarak tahtadaki emir durumunun aşağıdaki gibi olduğunu düşünelim:

MATRİKS

T.Lot	Yukse	Tava	O.S.K	S.Fark	S.Fark
10796749	9.82	11.76	9.80	+0.10	0.01
A.Ort	Dusuk	Taba	O.G.	G.Fark	G.Fark
9.796	9.77	7.84	9.80	+0.10	0.01
Fiyat		Miktar	Kalan Mi		
Teorik Eşleşm		0			
Kontrat Durum		Sürekli İşlem			
Lot	Alis	Satis	Lot		
227129	9.80	9.81	89087		
254124	9.79	9.82	434582		

Bu tahtaya mesela 9.84 fiyat ile bir emir gönderirseniz, emriniz miktarına bağlı olarak 9.81 fiyatındaki emirden başlayarak, miktar tamamlanana kadar gerçekleşir. 9.84 seviyesinde bekleyen emirlerle de gönderdiğiniz miktar tamamlanamaz ise karşılanamayan miktar o seviyeden pasife yazılır.

Eğer sizin beklentiniz fiyat 9.84'e çıktığı takdirde alım gerçekleşmesi ise, bunun için farklı yöntemler kullanmalısınız. Şartlı emir (Viop için), Zincir Emir (Hisse senetleri için) gibi.

PYS Emir Tipi:

Piyasa Emri demektir.

Bu emir tipini seçtiğinizde fiyat kısmı boş gelir. Bu fiyatı serbest bıraktığınız anlamındadır. Tahtada o anda aktif fiyatta bekleyen fiyat ne ise, emriniz o fiyattan gerçekleşmeye başlar ve emir miktarı tamamlanana kadar üst kademelere devam eder.

İpucu: Yukarıdaki örneği baz alırsak, GARAN tahtasına 100.000 lot piyasa tipi emir gönderdiğinizizi varsayalım. 89.087 Lotluk kısmını 9.81 fiyatından alır, geriye kalan kısmını ise 9.82 fiyattan tamamlar.

Dikkat: Piyasa fiyatlı emirlerde, borsa kuralları gereği, süre tipi otomatik olarak KİE (Kalanı İptal Et) gönderilir. Piyasa emirlerinin süre tipi seçiminin KİE olması BİST tarafından oluşturulmuş bir kuraldır. Bu sebeple, siz süre tipini GÜN seçerseniz dahi, emriniz KİE olarak gönderilir.

Bununla beraber bu uygulama kurum tercihinin bırakılmıştır. Kurumunuzun seçimine göre bu seçenek uygulanmıyor olabilir. Bu sebeple dikkatli olmanızda fayda vardır.

Emir tipi KİE gönderildiğinde bile dikkat etmeniz gereken bir detay vardır. Tahtada o anda fiyat TAVAN (veya satış için TABAN) seviyesinde ise emriniz gerçekleşemeyecektir. Ve KİE olduğu için de iptal edilecektir.

PLM Emir Tipi:

Piyasadan Limite Emir demektir.

Bu tipi seçtiğinizde fiyat kısmı gene boş kalır. Tahtada o andaki aktif fiyat ne ise, emriniz o fiyattan gönderilir. Piyasa emrinden farkı, üst kademelere devam etmez. Emrinizin miktarını karşılayacak yeterli sayıda emir yok ise emrinizin kalan kısmı pasife yazılır.

İpucu: Yukarıdaki örneği baz alırsak, GARAN tahtasına 100.000 lot PLM tipi emir gönderdiğinizizi varsayalım. 89.087 Lotluk kısmını 9.81 fiyatından alır, geriye kalan kısmı ise aynı fiyattan pasife yazılır ve alışta bekler. Yani kademe kalkmış ve 9.81 kademesi alışa gelmiş olur.

Bu emir tipinin süre tipinin KİE olmaması gerekir. KİE seçerseniz, emrinizin gerçekleşmeyen kısmı iptal edilecektir.

REZ Emir Tipi:

Rezerv Emir demektir.

Büyük miktarlı emirlerde, emrinizi tahtaya doğrudan yazmak istemeyeceğiniz durumlar için kullanılacak emir tipidir.

Emir tipi olarak REZ seçerseniz, bunun sağ tarafında GM (Görünecek Miktar) hücresi açılır.

GUBRF	IMKB
Fiyat 4.04	Miktar 10
Emir Tipi REZ	GM 2
Süre Tipi GUN	
İşlem Tipi N:Normal Emir	

Tahtaya GM hücresine yazdığınız miktar gönderilir. Kalan kısım, bir sonraki adımda otomatik olarak gönderilmek üzere bekletilir (gizlenmiş olur).

Görünen kısım toplam miktarın % 20'nden az olamaz. GM hücresine toplam miktarın %20'sinin altında bir rakam girerseniz emriniz iletilmez. 'İLETİLEMEDİ' uyarısı alırsınız.

Dikkat: Tahtaya emrinizin GM kısmına yazdığınız miktar yazılır. Kalan kısım açıkta bekler / sıraya girmez. Yazılan kısımdaki tüm emir gerçekleştiğinde bir sonraki parça gönderilir.

MPY-MLM Emir Tipi:

Midpoint Emir Tipi.

MPY: Midpoint Piyasa Emir Tipidir.

MLM: Midpoint Limit Emir Tipidir.

Midpoint emirler sürekli olarak otomatik eşleşmeye tabidir ve normal emir defterinde bekleyen en iyi alış ve en iyi satış emirlerinin fiyatlarının aritmetik ortalaması ile fiyatlanır.

Bir başka ifade ile, buçuklu fiyattan emir gerçekleştirilebilmesi amacı ile tanımlanmış bir emir tipidir.

Midpoint emirlerde alt limit 100.000 TL ve üst limit 30 milyon TL'dir.

Midpoint işlemlerine ait bilgiler günlük bültende ve Veri Yayın Kuruluşları için gün sonu hazırlanan alıcı/satıcı taraf bilgilerinin bulunduğu işlem defteri dosyalarında bulunacaktır

1.2 Süre Tipi :

Hisse senetleri için, aşağıda göreceğiniz süre tipi seçenekleri vardır.

Süre Tipi	GUN
İşlem Tipi	GUN KIE DEN

GÜN Süre Tipi:

Standart süre tipidir. Emriniz, gerçekleşmediği sürece ve siz iptal etmediğiniz takdirde gün sonuna kadar bekler. Gün sonunda iptal edilir.

İpucu: Hisse senetleri için, BİST tarafından tanımlanan emirler içinde tarihli emir veya İKG(iptale Kadar Geçerli) emir şimdilik yoktur.

KİE Süre Tipi:

Nasdaq geçişi sonrası KİE (Kalanı İptal Emir) seçeneği süre tipi başlığı altına alınmıştır. Emir tipi 'Piyasa' olan emirlerin süre tipinin KİE olarak seçilmesi BİST tarafından getirilen bir zorunluluktur.

Aktif kademeye emir gönderirken, emrinizin gerçekleşmeyen kısmının pasife yazılmak yerine iptal edilmesini istiyorsanız, emir gönderirken bu süre tipini seçebilirsiniz.

Dikkat: Pasif kademeye göndereceğiniz bir emir için süre tipi olarak KİE seçerseniz, emriniz iptal edilecektir.

DEN Süre Tipi:

Dengeleyici Emir. Sadece Açılış – Kapanış seansları için kullanılacak bir emir tipidir. Normal şartlar altında, Açılış-Kapanış seansı için göndermiş olduğunuz emirler Teorik Eşleşme fiyatının belirlenmesinde rol oynar. Eğer emriniz Teorik Eşleşmeyi etkilemesini istiyorsanız Dengeleyici emir gönderebilirsiniz. Bunu yaptığınızda Teorik Eşleşme fiyatı belirlendikten sonra, artan miktar olur ise o miktara talip olduğunuzu gösterir. Tabii ki, bu durumda sizin talep ettiğiniz yönde artan bir miktar olmaz ise, emrinizde her hangi bir gerçekleşme olmaz. Sizin talebinize uygun yönde artan miktar var ise 2 olasılık söz konusu olur: Sizin talebinize yeterli miktarda artan var ise, emrinizin tümü gerçekleşir. Yok ise, ne kadar artan miktar var ise, emrinizin o kadarı gerçekleşir. Kalanı iptal edilir.

İpucu: Dengeleyici emir gönderdiğiniz takdirde emir tipi piyasa olarak gönderilir. Teorik eşleşmenin hangi fiyattan olacağı bilinemez. Oluşacak fiyata razı olarak gönderilmesi gerekir. Bu sebeple piyasa olarak gönderilmesi kuralı vardır.

Örnek: Teorik eşleşme durumunun aşağıdaki gibi sona erdiğini düşünelim.

	Fiyat	Miktar	Kalan Mik	% Değişim
Teorik Eşleşme	3.89	70318	76495	+0.26
Kontrat Durum	Tek Fiyat Emir Toplama			

Alış yönünde kalan miktar 76.495 Lot'tur. Eğer siz Dengeleyici emir olarak Alış emri gönderirseniz, sizin emrinizden her hangi bir gerçekleşme olmayacaktır.

Eğer satış yönünde mesela 100.000 Lot dengeleyici emir göndermiş olursanız, bunun 76.495 Lot'u gerçekleşecektir. Kalanı iptal edilecektir.

1.3 İşlem Tipi :

Burada 2 seçenek vardır.

Normal Emir / Açığa satış.

İşlem Tipi	N:Normal Emir	▼
	N:Normal Emir	
	A:Açığa Satış	

Belirli koşullara sahip hisse senetlerinde Açığa satış yapılabilir. Bu tip bir emir göndermek için seçim İşlem Tipi kısmından yapılır.

İpucu : Kurum tanımlarına / taleplerine bağlı olarak buradaki seçenekler artabilir. Gün İçi Kapanacak Açığa Satış / Açığa satış kapatma gibi ek seçenekler gelebilir.

1.4 Zincir Emir :

Bekleyen bir emrinize zincir emir ekleyebilirsiniz. Bekleyen emrinizin gerçekleşmesi halinde, buna bağıladığınız zincir emriniz gönderilecektir. Bekleyen emrin üzerinde sağ klik yaparsanız seçenekler arasında 'Zincir Emir Ekle' seçeneği bulunacaktır.

Tıkladığınız zaman, aşağıda göreceğiniz pencere açılır.

Miktar/Fiyat	Detay	ZİNCİR EMİR GİRİŞİ	Fiyat	0.77
1	Miktar	Fiyat	Alış	0.83
5			Satış	0.84
100			Son	0.84
1			Piyasa	
Tutar: 0.77			ZİNCİR AL	ZİNCİR SAT
			Miktar	1
			Emir Tipi	LMT / N
			Süre Tipi	GUN
			Ana Emir	4762848

Bu emir tipini kullanabileceğiniz örnek durumlar:

Elinizde var olan bir hisse satıldığı takdirde, yerine başka bir hisse almak istiyorsanız ve ekran başında olamayacaksanız bu emir tipini kullanabilirsiniz. GARAN hisselerinizi satışa yazdığınızı varsayalım. GARAN hisseleriniz satıldığı takdirde AKBANK almak istiyorsanız, bekleyen GARAN satış emrinize AKBANK alış emrini zincir emir olarak bağlayabilirsiniz.

Zincir emri, STOP amaçlı da kullanabilirsiniz. Bunun için örnek modelleme yapalım:

Elinizde bir hisseden 10.000 adet var ve bunun fiyatının şu anda 10.00 TL olduğunu ve fiyat 9.90'a düşerse stoplamak istediğinizi varsayalım.

Önce aynı hisseden 9.90 fiyatına 1 adet alış yazınız. Bu emir bekleyen emirlerde görünecektir.

Bunun üzerinde sağ klik yapıp zincir emir ekle seçiniz. Ekleyeceğiniz emrin fiyatını 9.90 (veya tedbiren 1-2 kademe altı olmalıdır. Ya da Piyasa emri olmalıdır) olarak belirleyiniz. Miktar olarak da stoplamak istediğiniz miktarı (elinizde var olanın tümü için stop istiyorsanız 10.000 adet) yazınız ve Zincir Sat olarak gönderiniz. Alış emri olarak girdiğiniz 1 lot emir gerçekleştiği anda satış emriniz aktifleşecektir (Gönderilecektir)

İpucu: Fiyat konusuna dikkat ediniz. Bu seçeneği kademeleri boş tahtalarda kullanmanız sakıncalı olabilir. Hedefiniz STOPLAMAK olduğu için piyasa emri göndermeniz daha anlamlı olur. Gelecek olan 1 lot hissedenin de satılmasını isterseniz zincir emir miktarını 1 artırabilirsiniz.

2. VİOP Sembolleri İçin:

2.1 Emir Tipi :

VİOP sembolleri için aşağıda göreceğiniz Emir Tipi seçenekleri vardır.

Emir Tipi	LMT
Süre Tipi	PYS
	LMT
	PLM
	STP
	STPLMT
	STPPLM

LMT Emir Tipi:

Limit Emir demektir. Hisse senedinde ve VİOP'ta aynı şekilde geçerlidir.

Bir fiyat belirlenerek gönderilen standart emir tipidir. Belirlediğiniz fiyatın durumuna göre emriniz doğrudan gerçekleşir veya pasife yazılır ve bekler.

İpucu: O anda aktif kademede var olan seviyenin üstünde bir fiyattan alış emri gönderirseniz, veya altında bir fiyattan satış emri gönderirseniz; emriniz –miktarına bağlı olarak – doğrudan gerçekleşir.

Örnek olarak tahtadaki emir durumunun aşağıdaki gibi olduğunu düşünelim:

T.Lot	Yukse	Teo.Fi	O.G.Kp	Uzlaşm	AcıkP.
733	138.42	137.99	138.15	137.800	7920
A.Ort	Dusuk	Teo.F	G.Fark	Son-Uz	AcıkD
137.787	137.40	-0.199	-0.25	-0.253	-17
Lot	Alis	Satis	Lot		
2	137.650	137.800	5		
3	137.600	137.825	1		
1	137.550	137.875	1		
2	137.525	137.900	1		

Bu tahtaya mesela 138 fiyat ile bir emir gönderirseniz, emriniz miktarına bağlı olarak 137.800 fiyatındaki emirden başlayarak, miktar tamamlanana kadar veya 138 seviyesine kadar alımlarla gerçekleşir.

Eğer beklentiniz fiyat 138'e çıktığı takdirde alım gerçekleşmesi ise, bunun için farklı yöntemler kullanmalısınız. Şartlı emir (Viop için), Zincir Emir (Hisse senetleri için) gibi.

PYS Emir Tipi:

Piyasa Emri demektir. Burada da uygulanma şekli hisse senedi ile aynıdır.

Bu emir tipini seçtiğinizde fiyat kısmı boş gelir. Bu fiyatı serbest bıraktığınız anlamındadır. Tahtada o anda aktif fiyatta bekleyen fiyat ne ise, emriniz o fiyattan gerçekleşmeye başlar ve emir miktarı tamamlanana kadar üst kademelere devam eder.

İpucu: Yukarıdaki örneği baz alırsak, tahtaya 100 sözleşme piyasa tipi emir gönderdiğiniz varsayalım. Miktar tamamlanana kadar kademelerdeki emirleri süpürerek devam eder.

Dikkat: Piyasa fiyatlı emirlerde, borsa kuralları gereği, süre tipi otomatik olarak KİE (Kalani İptal Et) gönderilir. Piyasa emirlerinin süre tipi seçiminin KİE olması BİST tarafından oluşturulmuş bir kuraldır. Bu sebeple, siz süre tipini GİE hariç ne seçerseniz seçin, emriniz KİE

olarak gönderilir. GİE seçimi, gerçekleşmezse tümünü iptal et anlamını taşıdığı için tercihinizin bu yönde olması halinde GİE olarak gönderilir.

Bununla beraber bu uygulama kurum tercihine bırakılmıştır. Kurumunuzun seçimine göre uygulanmıyor olabilir. Bu sebeple dikkatli olmanızda fayda vardır.

PLM Emir Tipi:

Piyasadan Limite Emir demektir.

Bu tipi seçtiğinizde fiyat kısmı gene boş kalır. Tahtada o andaki aktif fiyat ne ise, emriniz o fiyattan gönderilir. Piyasa emrinden farkı, üst kademelere devam etmez. Emrinizin miktarını karşılayacak yeterli sayıda emir yok ise emrinizin kalan kısmı pasife yazılır.

İpucu: Yukarıdaki örneği baz alırsak, ilgili tahtaya o anda 10 sözleşme PLM alış emri gönderdiğiniz varsayalım. 5 tanesi 137.800 fiyatından alınır, geriye kalan kısmı ise aynı fiyattan pasife alış yazılır ve alışı bekler. Yani kademe kalkmış ve 137.800 kademesi alış gelmiş olur.

Bu emir tipinin süre tipinin KİE değil de, Günlük olması gerekir.

STP (Stop) Emir Tipleri

STP – STPLMT – STPPLM emir tipleri şartlı emir olarak bilinen emir tipinin Nasdaq geçişi sonrası ortaya çıkmış seçenekleridir. Önceden şartlı emir ayrıca seçilirdi ve emir tipi Normal / Piyasa ve Piyasadan Limite idi. Şimdi birleşmiştir ve STP emirleri olarak emir tipleri içine alınmıştır.

Her 3 Stop emir tipi de seçildiğinde, emir tipinin hemen yanında, STOP emrinin aktivasyonu için seviye tanımlamanızı sağlayacak şekilde Fiyat hücresi açılır.

Emir Tipi	STP	Fiyat	36.075
-----------	-----	-------	--------

STP ile başlayan emir tiplerinin dışındaki seçeneklerde bu hücre açılmaz.

Emir Tipi	LMT
-----------	-----

İpucu: Stop emirlerinde şu detaya dikkat etmek gerekir. Emrinizin yönü ile stop seviyeniz arasında uyum olması gerekir. Örnek olarak: Long durumda olduğunuzu varsayalım. Bunun stop emri seviyesi alış fiyatınıza göre ve ek olarak fiyatın şu andaki durumuna göre daha düşük bir seviye olmalıdır. (Stop emriniz satış emri olacaktır. Daha düşük bir seviyeye normal satış emri gönderirseniz doğrudan gerçekleşir. Bu sebeple Stop (Şartlı) emir seçeneği kullanılır) Daha yüksek bir seviyeye emir gönderecekseniz, bunun şartlı emir olması gerekmez. Bu örnek için, aktivasyon seviyesi olarak şu andaki seviyenin üstünde bir fiyat belirlerseniz emriniz doğrudan aktive edilir (Gönderilir). Bunun sebebi şudur: Seviye kontrolü yapılırken, yöne bağlı olarak, >= veya <= kontrolü yapılmaktadır. Eğer hatalı bir seviye belirlerseniz, emrinizin doğrudan gönderilmesi ve gerçekleşmesi gibi bir durum ile karşılaşabilirsiniz. Bu detaya dikkat ediniz.

- **STP Emir Tipi:**

Piyasa Tipi Şartlı Emir (Stop Emri).

Emir tipini STP seçtiğinizde fiyat kısmı piyasa emrinde olduğu gibi boş gelir.

Miktar	Fiyat
1	
10	
100	
1,000	

Tutar: 0.00

Alış: 132.200
Satış: 132.225
Son: 132.225

Emir Tipi: STP [132.175]
Süre Tipi: GUN
P:0 , T:75.74

AL SAT

Emir tipi kısmında sağ tarafta açılan fiyat hüccresine STOP seviyesini girmeniz gerekir.

Emir Tipi: STP Fiyat: 36.075

Stop seviyesini dikkatlice giriniz. Sembolün fiyatı belirlediğiniz seviyeye ulaştığında (veya emrinizin yönüne göre, ilgili yönde üstünde / altında bir seviyeye ulaştığında – Bazen gap (fiyatlarda atlama) oluşabilir ve doğrudan belirlenen seviyenin ötesine geçebilir-) o seviyeden ilk işlem gördüğü anda, emriniz piyasa fiyatlı olarak gönderilir. Emriniz aktive edildiği (gönderildiği) andan itibaren Piyasa emri için geçerli olan kurallar bu emir içinde geçerli olacaktır.

- **STPLM Emir Tipi:**

Piyasadan Limite Tipi Şartlı Emir (Stop Emri). Stop seviyesi ve detaylar açısından STP emri ile aynıdır. STP den farkı, emir aktive edildiği anda PLM (Piyasadan Limite) emir tipinin koşulları geçerlidir. Yani emir o andaki aktif kademeye gönderilir. Var ise artan kısmı o seviyeden pasife yazılır. Bu sebeple süre tipi olarak KİE seçilmemelidir.

- **STPLMT Emir Tipi:**

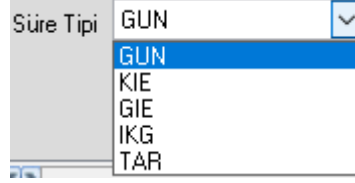
Limit Fiyatlı Tipi Şartlı Emir (Stop Emri).

Bu emir tipinde

İpucu : Şartlı emir girerken emir fiyatı ile aktivasyon fiyatının aynı olması durumunda genellikle emriniz gerçekleşir. Ama, piyasanın çok hızlı hareket ettiği durumlarda, girmiş olduğunuz aktivasyon fiyatında bekleyen emirlerin hızla alınması-satılması halinde emriniz gerçekleşemeyebilir! Bu yüzden alış – satış durumuna göre emrinizi aktivasyon fiyatından 1-3 kademe alt – üst seviyeye yazmanızda fayda vardır.

2.2 Süre Tipi :

VİOP sembolleri için, aşağıda göreceğiniz süre tipi seçenekleri vardır.



Süre Tipi GUN

- GUN
- KİE
- GİE
- İKG
- TAR

GÜN Süre Tipi:

Standart süre tipidir. Emriniz gerçekleşmediği sürece ve iptal etmediğiniz takdirde gün sonuna kadar bekler. Gün sonunda iptal edilir.

KİE Süre Tipi:

Nasdaq geçişi sonrası KİE (Kalani İptal Emir) seçeneği süre tipi başlığı altına alınmıştır.

Emir tipi 'Piyasa' olan emirlerin süre tipinin KİE olarak seçilmesi BİST tarafından getirilen bir zorunluluktur.

Aktif kademeye emir gönderirken, emrinizin gerçekleşmeyen kısmının pasife yazılması yerine iptal edilmesini istiyorsanız, emir gönderirken bu süre tipini seçebilirsiniz.

Dikkat: Pasif kademeye göndereceğiniz bir emir için süre tipi olarak KİE seçerseniz, emriniz iptal edilecektir.

GİE Süre Tipi: Gerçekleşmezse İptal Et Süre Tipi. Eğer gönderdiğiniz emrin tamamı gerçekleşmeyecek ise tümünün iptalini istiyorsanız, bu emir tipini seçebilirsiniz. Normal şartlar altında sadece aktif kademeye, yüksek miktarlı bir emir gönderirken kullanılacak bir emir tipidir.

İKG Süre Tipi:

İptale Kadar Geçerli Süre Tipi. Önemli bir süre tipidir. Emriniz gerçekleşmediği sürece veya siz iptal etmediğiniz sürece, vade sonuna kadar tahtada kalır. Hisse senetleri için var olmayan bu emir tipi, VİOP açısından oldukça önemli bir fark oluşturmaktadır.

İpucu: Bu emir tipini seçtiğinizde, emrinizin ertesi güne kalacağını unutmayınız. Takip etmeyi bırakırsanız, emriniz gerçekleşebilir ve gerekli eylemde bulunmayı unutabilirsiniz.

TAR Süre Tipi:

Tarihli Süre Tipi. Süre tipi olarak tarihli seçimi yaparsanız, sağ tarafta tarih seçebileceğiniz bir hücre açılır.



Süre Tipi TAR 1.9.2017

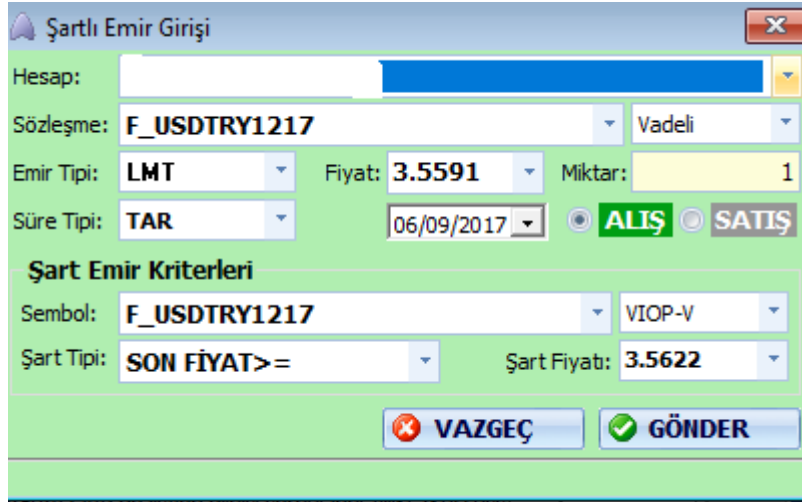
Emriniz, buradan belirleyeceğiniz günde gönderilmek (aktifleşmek) üzere kayıt altına alınır.

2.3 Farklı Sembol Fiyatına Bağlı Şartlı Emir :

VIOP piyasası için Nasdaq geçişi ile yeni bir şartlı emir seçeneği daha eklenmiştir: Bu da, bir sembolün fiyatını başka bir sembol için şart olarak tanımlayabilmek şeklindedir. Bu emir şekli için, emir gönderim penceresi ayrı açılır. Normal emir gönderim pencerelerinin sağ üst tarafında Ş harfi olan bir buton yer alır.



Bu butona tıkladığınızda aşağıda görülen pencere açılacaktır.



Bu pencerenin üst tarafında emir sembolü ve bilgileri tanımlanırken, Alt kısımda ise, üstteki emrin tetiklenmesi için belirlenecek koşulla ilgili tanımlamalar yapılır. Burada farklı bir sembol ve o sembolün fiyat seviyesi için seviye tanımlamaları yapılabilmektedir.

Dikkat: Emir sembolü ile şart sembolü aynı grupta yer alıyor olmalıdır.

Şu anda harf sırasına göre belirlenmiş 2 grup vardır.

Grup 1 : A-İ harfi ile başlayan semboller

Grup 2 : J-Z harfi ile başlayan semboller